



# Garantía Estructural 25 años

Garantía  
anticorrosión  
hasta 25 años

[Consultar garantías](#)





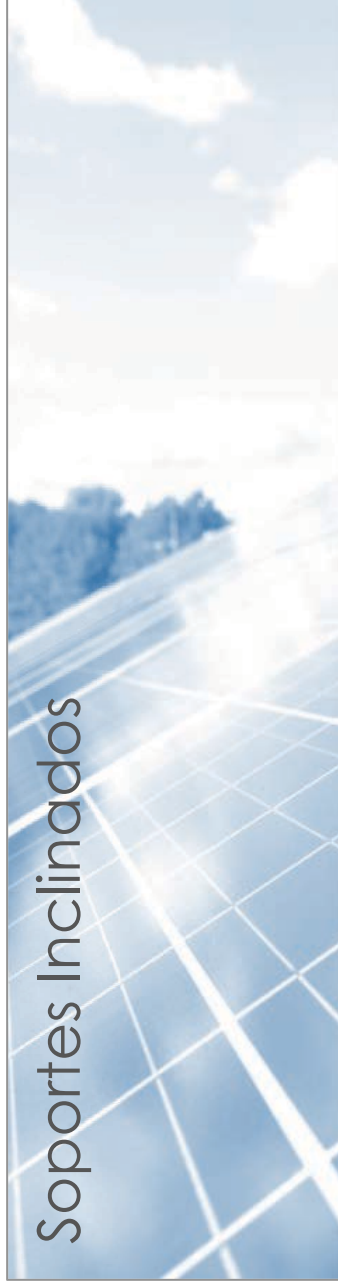
Soportes Coplanares cubiertas teja



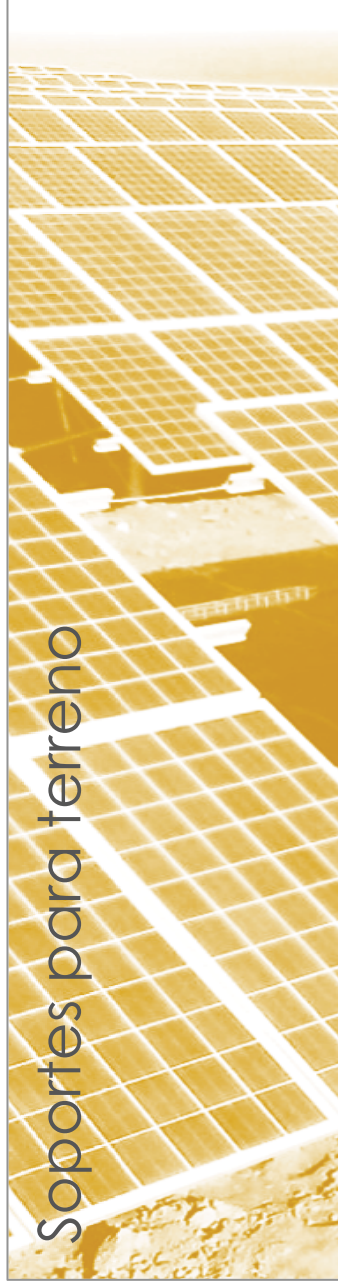
Soportes Coplanares cubiertas metálicas



Soportes Inclínados



Soportes para terreno



Marquesinas para aparcamiento



Accesorios





# Soportes Coplanares

## Cubiertas de teja

### Productos

**01V** – Varilla roscada para hormigón y madera

**01H** – Varilla roscada para hormigón y madera

**02V** – Salvatejas para teja mixta

**02.1V** – Salvatejas para teja de pizarra

**02.2V** – Salvatejas abrazadera

**02.3V** – Salvatejas para teja curva

**Soluciones para cubiertas de teja.**

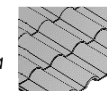
**Perfilería de aluminio EN AW 6005A.T6  
en crudo o anodizado**

**Tornillería de acero inoxidable A2-70**

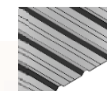
**Velocidad del viento hasta 150 km/h**

**Soportes y accesorios premontados**

Coplanar para  
cubierta de teja



Coplanar para  
cubierta  
metálica



Soportes  
Inclinados



Soportes para  
terreno



Marquesinas  
para  
aparcamiento



Accesorios

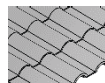
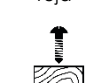

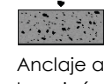





# 01V Soporte coplanar continuo atornillado para cubierta de teja, vertical



- Coplanar para cubierta de teja 
- Coplanar para cubierta metálica 
- Soportes Inclinados 
- Soportes para terreno 
- Marquesinas para aparcamiento 
- Accesorios 

- Teja 
- Anclaje a madera 
- Anclaje a hormigón 
- EPDM 
- Tornillería incluida 



Módulo máx.: 2279x1150 mm



Módulo máx.: 2400x1350 mm.

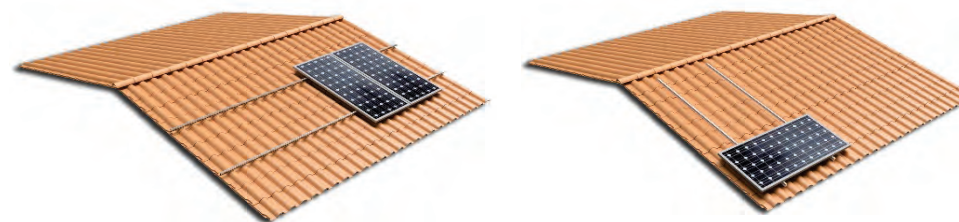
Soporte para cubiertas de teja, Válido para cualquier tipo de teja.  
 Anclaje a losa de hormigón o correas de madera.  
 Junta de estanqueidad incluida.  
 Kits para módulos de hasta 2279x1150 mm y de 30 a 45 mm de espesor.  
 Kits disponibles de 1 hasta 6 módulos, para filas más largas usar kit de unión S15  
 Para módulos de hasta 2400x1350 mm "Sistema PS"  
 Para anclaje a vigas de madera se recomienda realizar un taladro previo.

### Componentes del Kit



Ficha técnica del producto

### Ejemplos de instalación



Escanear el código QR para descargar documentación técnica

Reservado el derecho a efectuar modificaciones · Las ilustraciones de productos son a modo de ejemplo y pueden diferir del original

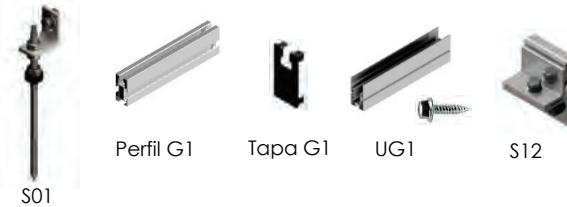
Soportes Coplanares  
Cubiertas de teja



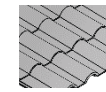
# 01H Soporte coplanar continuo atornillado para cubierta de teja, horizontal



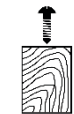
### Componentes del Kit



Módulo máximo:  
2279x1150 mm.



Teja



Anclaje a  
madera



Anclaje a  
hormigón



EPDM



Tornillería  
incluida



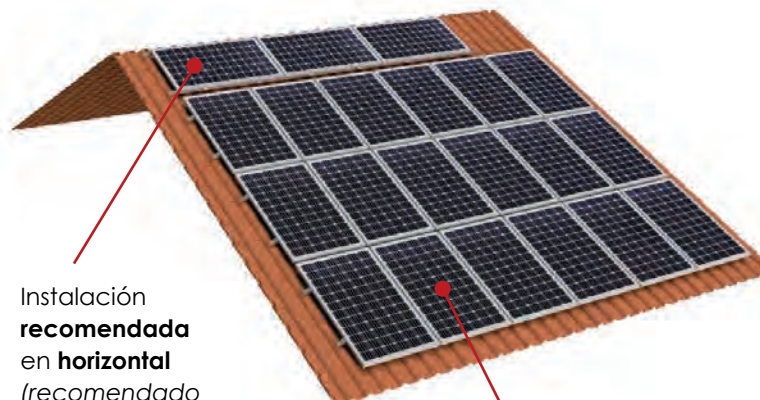
Ficha  
técnica del  
producto

Soporte para cubiertas de teja. Válido para cualquier tipo de teja.  
Anclaje a losa de hormigón o correas de madera.  
Junta de estanqueidad incluida.  
Disposición de los módulos en horizontal.  
Kits para módulos de hasta 2279x1150 mm y de 30 a 45 mm de espesor.  
Kits disponibles de 1 hasta 3 módulos, para filas más largas usar kit de unión S16  
Para anclaje a vigas de madera se recomienda realizar un taladro previo.

Ejemplo de instalación



### ¿Cuándo está recomendada la disposición horizontal?



Instalación **recomendada** en **horizontal** (recomendado sólo para rellenar huecos)

Instalación **óptima** (disposición **vertical** de los módulos)



Escanear el código QR para descargar documentación técnica  
Reservado el derecho a efectuar modificaciones · Las ilustraciones de productos son a modo de ejemplo y pueden diferir del original

Coplanar para cubierta de teja



Coplanar para cubierta metálica



Soportes Inclinados



Soportes para terreno



Marquesinas para aparcamiento



Accesorios



Soportes Coplanares  
Cubiertas de teja



# 02V Soporte coplanar continuo atornillado salvatejas para cubierta de teja mixta, vertical



Ficha técnica del producto

Soporte para cubiertas de teja, Válido para teja mixta.

Anclaje a losa de hormigón o madera.

Disposición de los módulos en vertical.

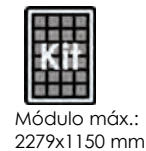
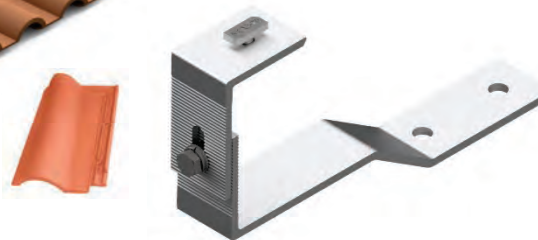
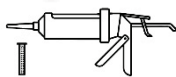
Kits para módulos de hasta 2279x1150 mm y de 30 a 45 mm de espesor.

Kits disponibles de 1 hasta 6 módulos, para filas más largas usar kit de unión S15

Para módulos de hasta 2400x1350 mm "Sistema PS"

Tornillería de anclaje NO incluida

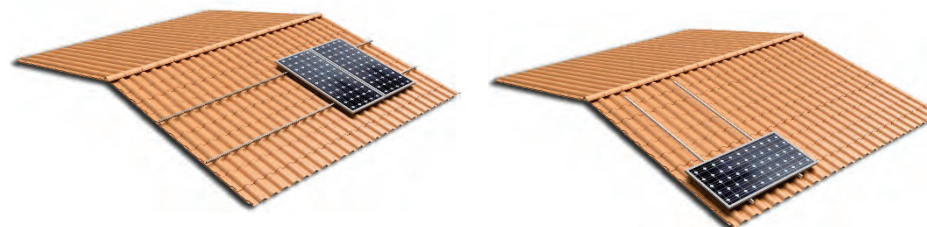
**Consejo:**  
Usar taco químico para anclar la fijación a la losa de hormigón



### Componentes del Kit



### Ejemplos de instalación



Escanear el código QR para descargar documentación técnica  
Reservado el derecho a efectuar modificaciones · Las ilustraciones de productos son a modo de ejemplo y pueden diferir del original

Soportes Coplanares  
Cubiertas de teja



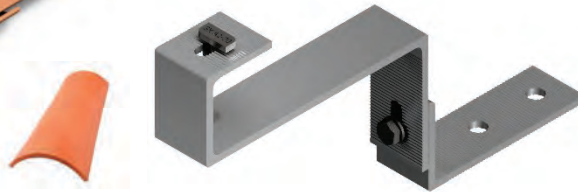
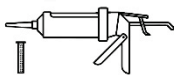
## 02.3V Soporte coplanar continuo con salvatejas-gancho para cubierta de teja curva, vertical



Soporte para cubiertas de teja curva (árabe).  
 Anclaje a losa de hormigón o madera.  
 Disposición de los módulos en vertical.  
 Kits para módulos de hasta 2279x1150 mm y de 30 a 45 mm de espesor.  
 Kits disponibles de 1 hasta 6 módulos, para filas más largas usar kit de unión S15  
 Para módulos de hasta 2400x1350 mm "Sistema PS"

Tornillería de anclaje NO incluida

**Consejo:**  
 Usar taco químico  
 para anclar la fijación  
 a la losa de hormigón



Módulo máx.:  
2279x1150 mm

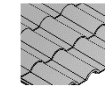
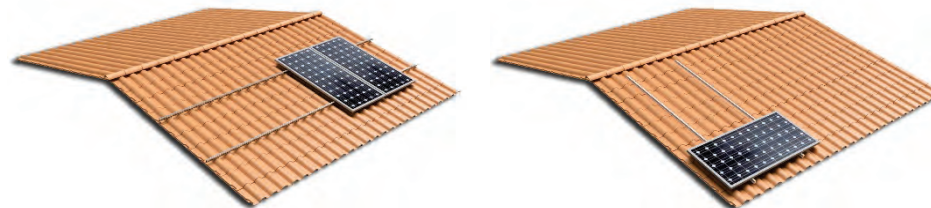


Módulo máx.:  
2400x1350 mm.

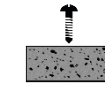
### Componentes del Kit



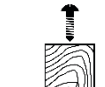
### Ejemplos de instalación



Teja



Anclaje a  
hormigón



Anclaje a  
madera



Ficha  
técnica del  
producto

Coplanar para  
cubierta de teja



Coplanar para  
cubierta  
metálica



Soportes  
Inclinados



Soportes para  
terreno



Marquesinas  
para  
aparcamiento



Accesorios



Soportes Coplanares  
Cubiertas de teja

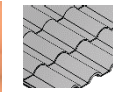
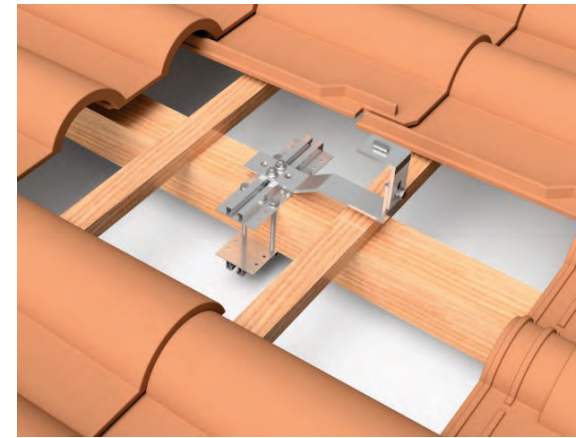


Escanear el código QR para  
descargar documentación técnica

Reservado el derecho a efectuar modificaciones · Las ilustraciones de productos son a modo de ejemplo y pueden diferir del original



## 02.2V Soporte coplanar atornillado o con abrazadera para viga de madera u hormigón en cubierta de teja



Teja



Abrazadera a madera



Anclaje a madera



Vigueta de hormigón



Módulo máx.:  
2279x1150 mm



Módulo máx.:  
2400x1350 mm.

Ficha técnica del producto

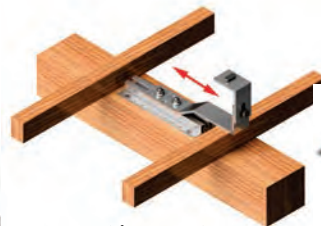
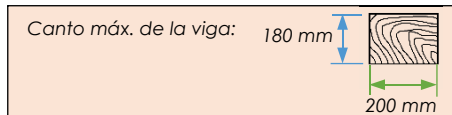


Soporte para cubiertas de teja. Para cuando no podemos taladrar para colocar la fijación.

Anclaje con abrazadera a correas de madera o viguetas de hormigón pretensado. Para opción atornillada sólo anclaje a correas de madera. Disposición de los módulos en vertical.

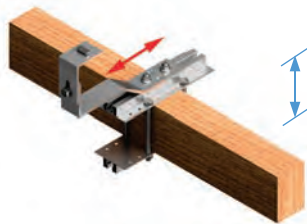
Kits para módulos de hasta 2279x1150 mm y de 30 a 45 mm de espesor. Kits disponibles de 1 hasta 6 módulos, para filas más largas usar kit de unión S15

Para módulos de hasta 2400x1350 mm "Sistema PS"

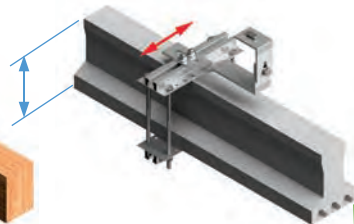


Opción atornillada (S02.2a)  
Regulación 150 mm

Tornillería de anclaje NO incluida

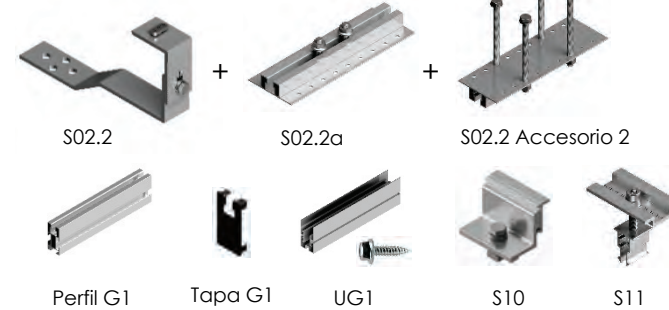


Regulación 150 mm

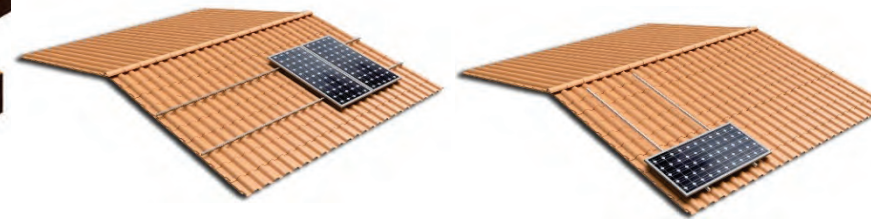


Regulación 180 mm

### Componentes del Kit



### Ejemplos de instalación



Coplanar para cubierta de teja



Coplanar para cubierta metálica



Soportes Inclínados



Soportes para terreno



Marquesinas para aparcamiento



Accesorios



Soportes Coplanares  
Cubiertas de teja

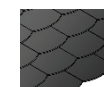
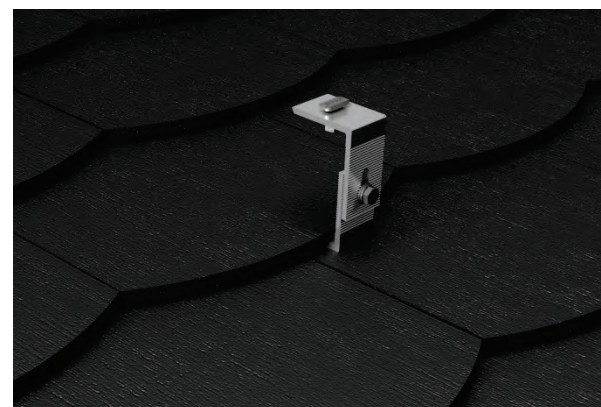


Escanear el código QR para descargar documentación técnica

Reservado el derecho a efectuar modificaciones · Las ilustraciones de productos son a modo de ejemplo y pueden diferir del original



## 02.1V Soporte coplanar continuo con salvatejas para cubierta de pizarra



Pizarra



Anclaje a madera

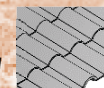


Anclaje a hormigón

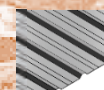


Ficha técnica del producto

Coplanar para cubierta de teja



Coplanar para cubierta metálica



Soportes Inclinados



Soportes para terreno



Marquesinas para aparcamiento



Accesorios



Módulo máx.: 2279x1150 mm



Módulo máx.: 2400x1350 mm

Soporte para cubiertas de teja de pizarra.  
Anclaje a losa de hormigón o correas de madera.  
Disposición de los módulos en vertical.  
Kits para módulos de hasta 2279x1150 mm y de 30 a 45 mm de espesor.  
Kits disponibles de 1 hasta 6 módulos, para filas más largas usar kit de unión S15  
Para módulos de hasta 2400x1350 mm "Sistema PS"



Componentes del Kit



S02.1



Perfil G1



Tapa G1



UG1

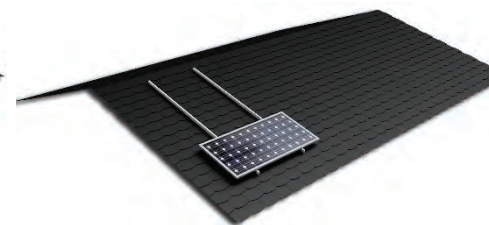
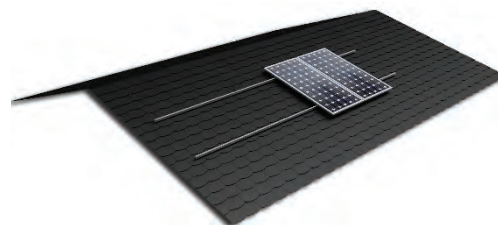


S10



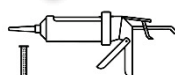
S11

Ejemplos de instalación



Tornillería de anclaje NO incluida

**Consejo:**  
Usar taco químico para anclar la fijación a la losa de hormigón



Escanear el código QR para descargar documentación técnica

Reservado el derecho a efectuar modificaciones · Las ilustraciones de productos son a modo de ejemplo y pueden diferir del original

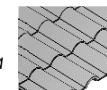
Soportes Coplanares  
Cubiertas de teja



# Soportes Coplanares

## Cubiertas metálicas

Coplanar para  
cubierta de teja



Coplanar para  
cubierta  
metálica



Soportes  
Inclinados



Soportes para  
terreno



Marquesinas  
para  
aparcamiento



Accesorios



### Productos

#### Perfil continuo

- 01.1V** – Varilla roscada para acero, vertical
- 01.1H** – Varilla roscada para acero, horizontal
- 03V** – Coplanar continuo para fijación a correas, vertical
- 03H** – Coplanar continuo para fijación a correas, horizontal
- 04V** – Coplanar continuo para fijación a chapa, vertical
- 04H** – Coplanar continuo para fijación a chapa, horizontal

#### Microrrailes

- 05V** – Coplanar microrail anclaje sobre greca, vertical
- 05.1V** – Coplanar microrail anclaje lateral greca, vertical
- 06H** – Coplanar microrail anclaje sobre greca, horizontal
- 07H** – Coplanar microrail anclaje en valle, horizontal
- 07.1H** – Coplanar microrail pegado, horizontal

#### Soluciones para cubiertas metálicas

**Perfilería de aluminio EN AW 6005A.T6  
en crudo o anodizado**

**Tornillería de acero inoxidable A2-70**

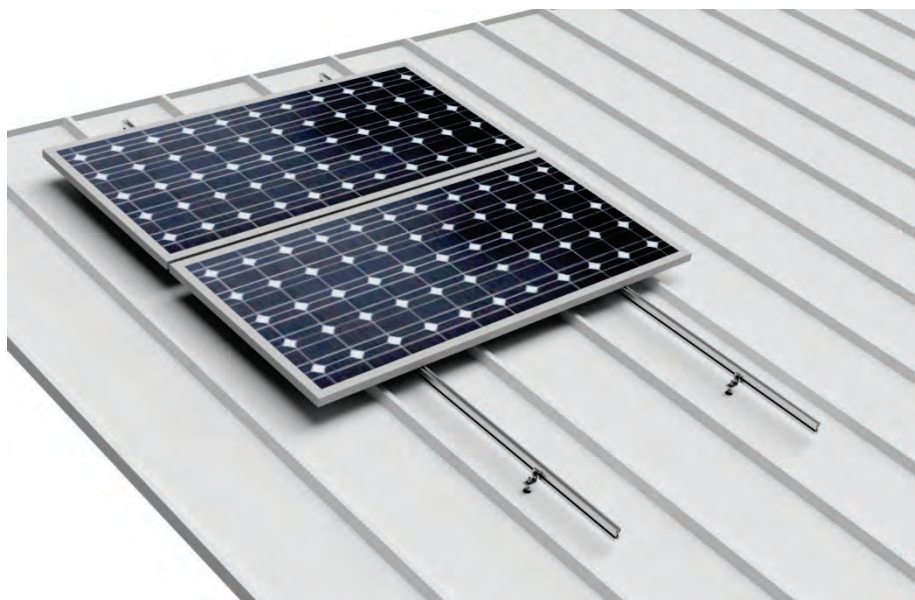
**2 opciones: perfil continuo y microrail.**

**Velocidad del viento hasta 150 km/h**

**Soportes y accesorios premontados**



# 01.1V Soporte coplanar continuo fijación a correas, vertical



Soporte para cubiertas metálicas.  
 Anclaje a correas metálicas. Anclaje directo sin pretaladro.  
 Incluye junta de estanqueidad.  
 Disposición de los módulos en vertical.  
 Kits para módulos de hasta 2279x1150 mm y de 30 a 45 mm de espesor.  
 Kits disponibles de 1 hasta 6 módulos, para filas más largas usar kit de unión S15  
 Para módulos de hasta 2400x1350 mm "Sistema PS"



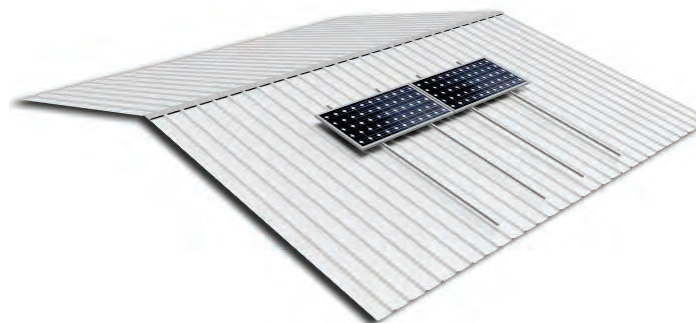
**Kit**  
 Módulo máx.:  
 2279x1150 mm

**PS**  
 Módulo máx.:  
 2400x1350 mm.

### Componentes del Kit



### Ejemplo de instalación



- Coplanar para cubierta de teja
- Coplanar para cubierta metálica
- Soportes Inclínados
- Soportes para terreno
- Marquesinas para aparcamiento
- Accesorios

- Chapa grecada
- Chapa sándwich
- Chapa ondulada



EPDM



Anclaje a correas

Tornillería incluida



Ficha técnica del producto

Soportes Coplanares  
Cubiertas metálicas



Escanear el código QR para descargar documentación técnica  
 Reservado el derecho a efectuar modificaciones · Las ilustraciones de productos son a modo de ejemplo y pueden diferir del original

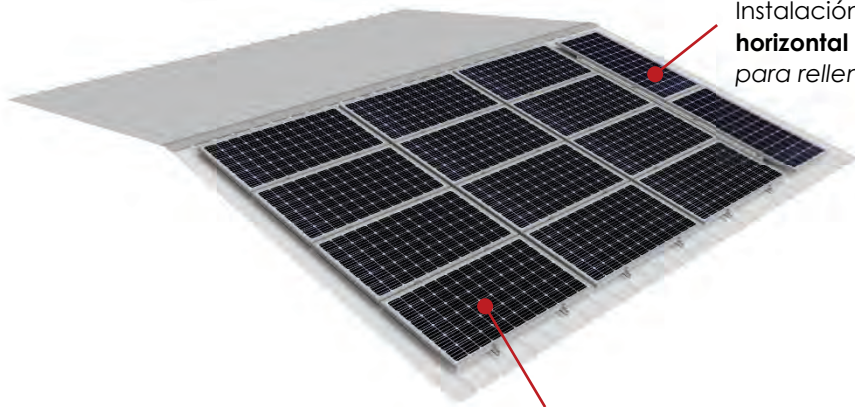


# 01.1H Soporte coplanar continuo fijación a correas, horizontal



Soporte para cubiertas metálicas.  
 Anclaje correas metálicas. Anclaje directo sin pretaladro.  
 Incluye junta de estanqueidad.  
 Disposición de los módulos horizontal.  
 Kits para módulos de 2279x1150 mm y de 30 a 45 mm de espesor.  
 Kits disponibles de 1 hasta 3 módulos, para filas más largas usar kit de unión S16

**¿Cuándo está recomendada la disposición horizontal?**

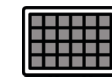


Instalación **recomendada** en **horizontal** (recomendado sólo para rellenar huecos)

Instalación **óptima** (disposición **vertical** de los módulos)

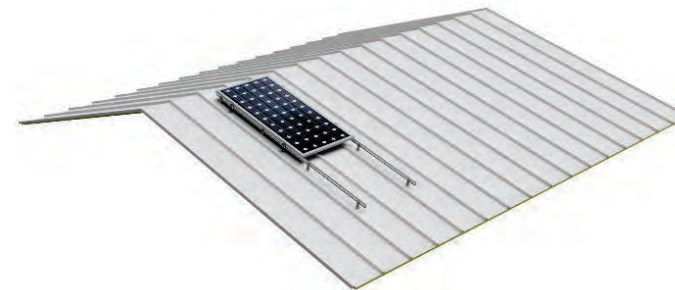


### Componentes del Kit

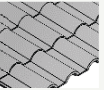


Módulo máximo: 2279x1150 mm.

Ejemplo de instalación



Coplanar para cubierta de teja



Coplanar para cubierta metálica



Soportes Inclinaos



Soportes para terreno



Marquesinas para aparcamiento



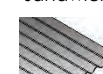
Accesorios



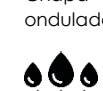
Chapa grecada



Chapa sándwich



Chapa ondulada



EPDM



Anclaje a correas



Tornillería incluida



Ficha técnica del producto



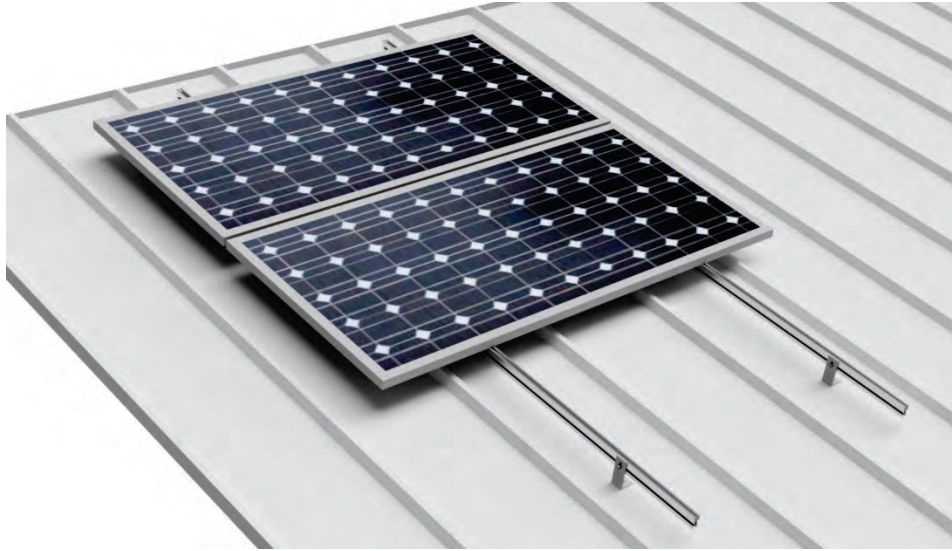
Escanear el código QR para descargar documentación técnica

Reservado el derecho a efectuar modificaciones · Las ilustraciones de productos son a modo de ejemplo y pueden diferir del original

Soportes Coplanares  
 Cubiertas metálicas

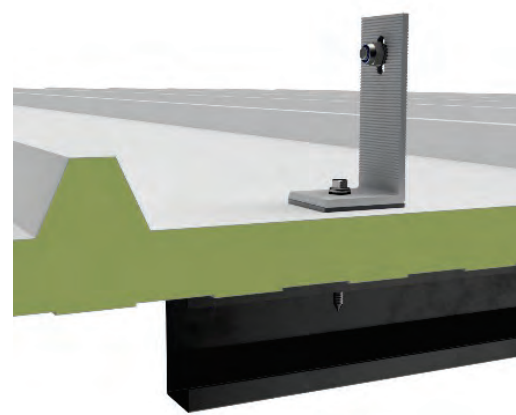
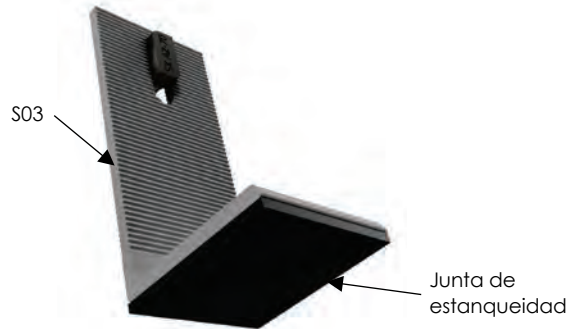


# 03V Soporte coplanar continuo fijación a correas, vertical



Soporte para cubiertas metálicas.  
 Anclaje a correas metálicas.  
 Incluye junta de estanqueidad.  
 Disposición de los módulos en vertical.  
 Kits para módulos de hasta 2279x1150 mm y de 30 a 45 mm de espesor.  
 Kits disponibles de 1 hasta 6 módulos, para filas más largas usar kit de unión S15  
 Para módulos de hasta 2400x1350 mm "Sistema PS"  
 Tornillería de anclaje NO incluida

 Se recomienda u..... tornillos con arandela de sellado.



Ficha técnica del producto



Módulo máx.: 2279x1150 mm

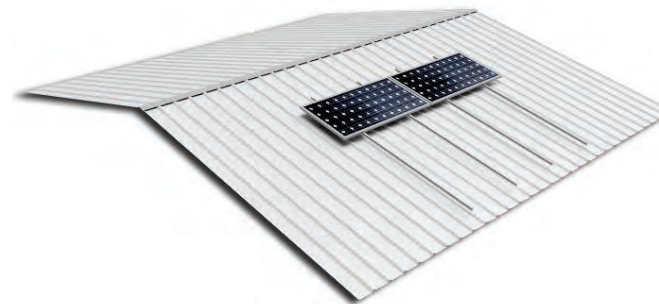


Módulo máx.: 2400x1350 mm.

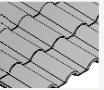
### Componentes del Kit



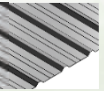
### Ejemplo de instalación



Coplanar para cubierta de teja



Coplanar para cubierta metálica



Soportes Inclínados



Soportes para terreno




Marquesinas para aparcamiento



Accesorios

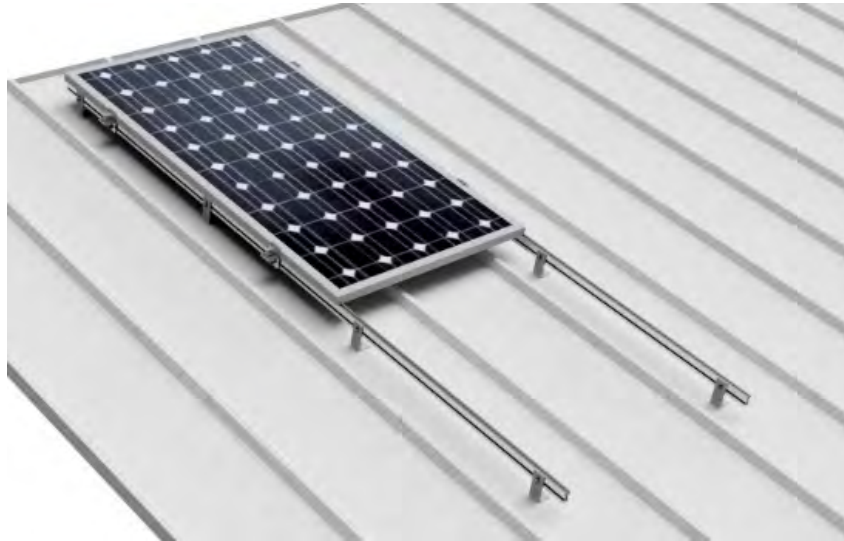


Soportes Coplanares  
Cubiertas metálicas

 Escanear el código QR para descargar documentación técnica  
 Reservado el derecho a efectuar modificaciones · Las ilustraciones de productos son a modo de ejemplo y pueden diferir del original



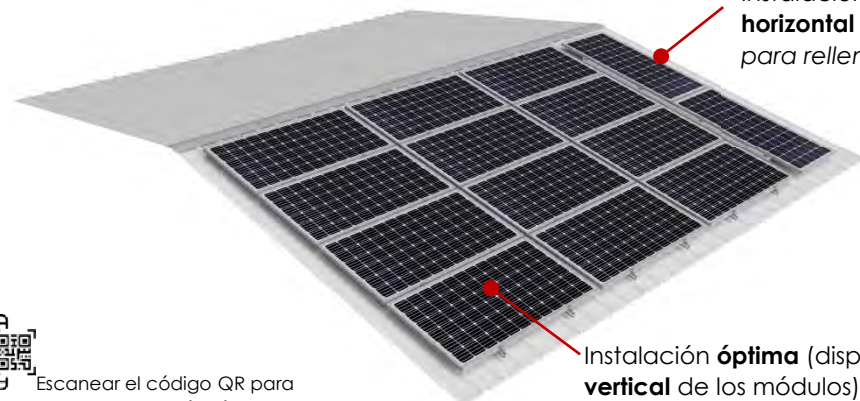
# 03H Soporte coplanar continuo fijación a correas, horizontal



Soporte para cubiertas metálicas.  
 Anclaje correas metálicas.  
 Incluye junta de estanqueidad.  
 Disposición de los módulos en horizontal.  
 Kits para módulos de hasta 2279x1150 mm y de 30 a 45 mm de espesor. Kits disponibles de 1 hasta 3 módulos, para filas más largas usar kit de unión S16  
 Tornillería de anclaje NO incluida

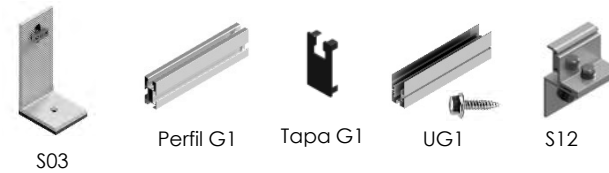
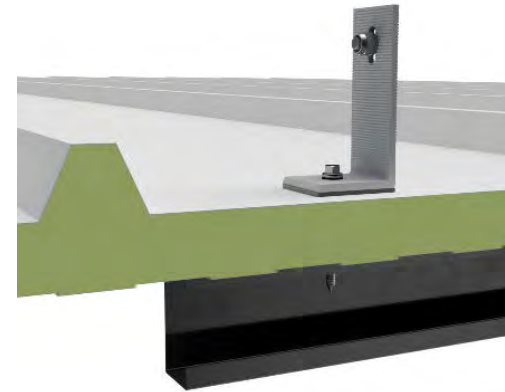
Se recomienda utilizar tornillos con arandela de sellado.

**¿Cuándo está recomendada la disposición horizontal?**



Instalación **recomendada** en **horizontal** (recomendado sólo para rellenar huecos)

Instalación **óptima** (disposición **vertical** de los módulos)



Ejemplo de instalación



- Coplanar para cubierta de teja
- Coplanar para cubierta metálica
- Soportes Inclinaos
- Soportes para terreno
- Marquesinas para aparcamiento
- Accesorios

- Chapa grecada
- Chapa sándwich
- EPDM
- Anclaje a correas

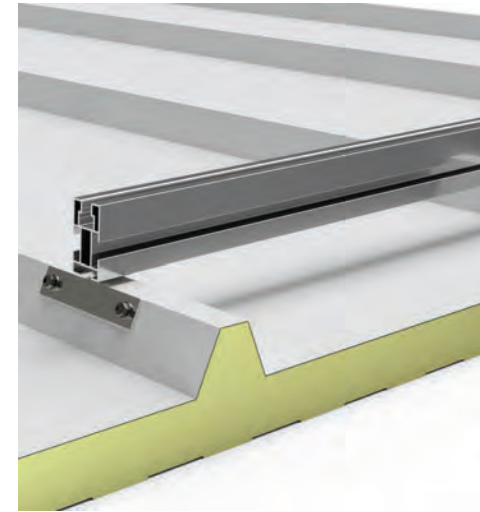
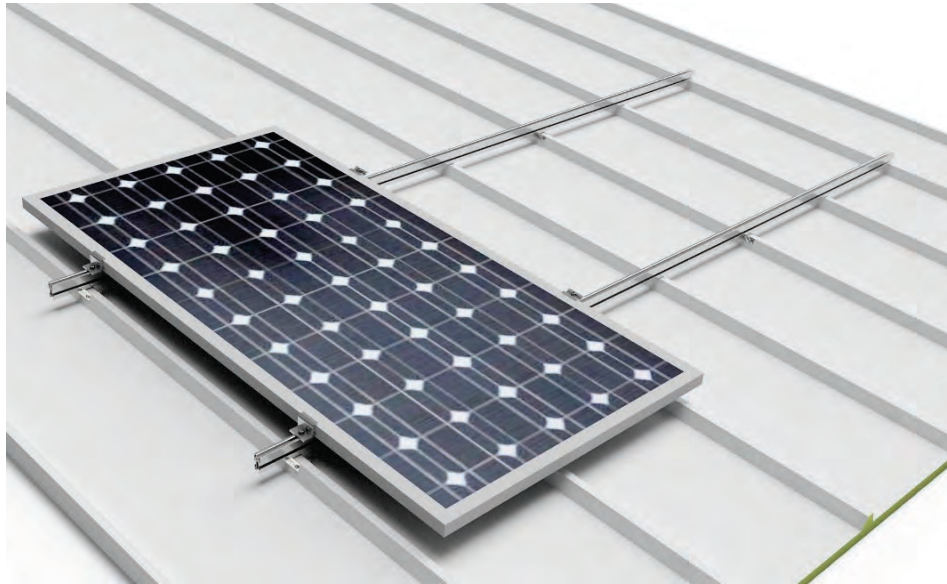


Escanear el código QR para descargar documentación técnica  
 Reservado el derecho a efectuar modificaciones · Las ilustraciones de productos son a modo de ejemplo y pueden diferir del original

Soportes Coplanares  
Cubiertas metálicas



# 04V Soporte coplanar continuo fijación a chapa metálica, vertical



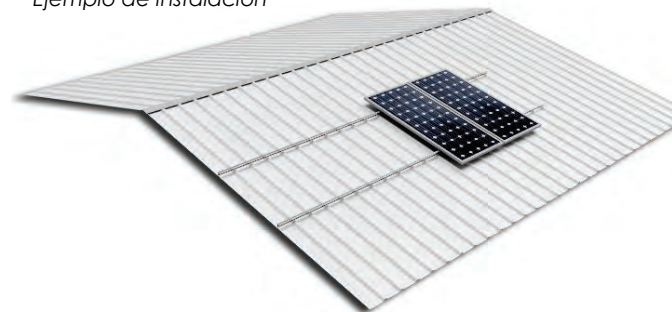
Soporte para cubiertas metálicas.  
 Anclaje directo a chapa, al lateral de la greca.  
 Tornillería de anclaje autorroscante con arandela de sellado, sin necesidad de pretaladro.  
 Incluye junta de estanqueidad.  
 Disposición de los módulos en vertical.  
 Kits para módulos de hasta 2279x1150 mm y de 30 a 45 mm de espesor.  
 Kits disponibles de 1 hasta 6 módulos, para filas más largas usar kit de unión S15  
 Para módulos de hasta 2400x1350 mm "Sistema PS"



### Componentes del Kit



### Ejemplo de instalación



Coplanar para cubierta de teja



Coplanar para cubierta metálica



Soportes Inclinaos



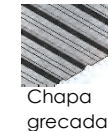
Soportes para terreno



Marquesinas para aparcamiento



Accesorios



Soportes Coplanares  
 Cubiertas metálicas

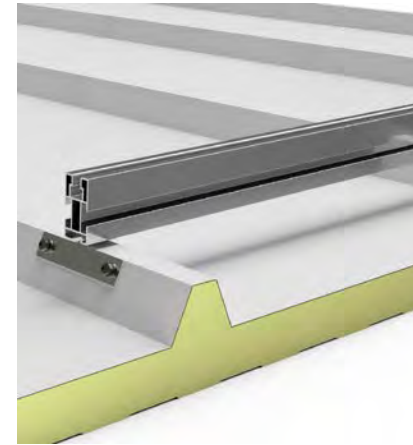


Escanear el código QR para descargar documentación técnica

Reservado el derecho a efectuar modificaciones · Las ilustraciones de productos son a modo de ejemplo y pueden diferir del original



# 04H Soporte coplanar continuo fijación a chapa metálica, horizontal

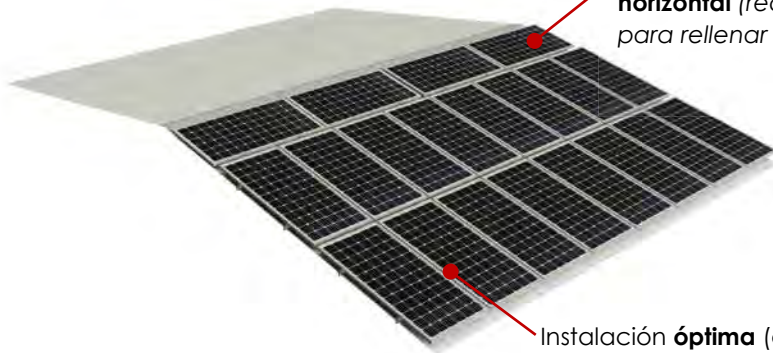


Soporte para cubiertas metálicas.  
Anclaje directo a chapa, al lateral de la greca.  
Tornillería de anclaje autorroscante con arandela de sellado, sin necesidad de pretaladro.  
Incluye junta de estanqueidad.  
Disposición de los módulos en horizontal.  
Kits para módulos de hasta 2279x1150 mm y de 30 a 45 mm de espesor. Kits disponibles de 1 hasta 3 módulos, para filas más largas usar kit de unión S16

### Componentes del Kit



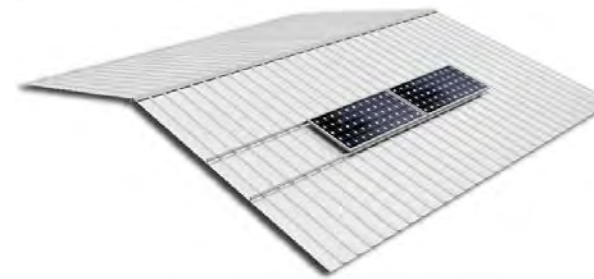
### ¿Cuándo está recomendada la disposición horizontal?



Instalación **recomendada** en **horizontal** (recomendado sólo para rellenar huecos)

Instalación **óptima** (disposición **vertical** de los módulos)

### Ejemplo de instalación



Coplanar para cubierta de teja



Coplanar para cubierta metálica



Soportes Inclinaos



Soportes para terreno



Marquesinas para aparcamiento



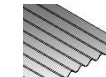
Accesorios



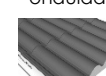
Chapa grecada



Chapa sándwich



Chapa ondulada

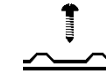


Chapa ondulada imitación teja

Chapa ondulada imitación teja



EPDM



Anclaje a chapa



Tornillería incluida



Ficha técnica del producto

Ficha técnica del producto

Soportes Coplanares  
Cubiertas metálicas

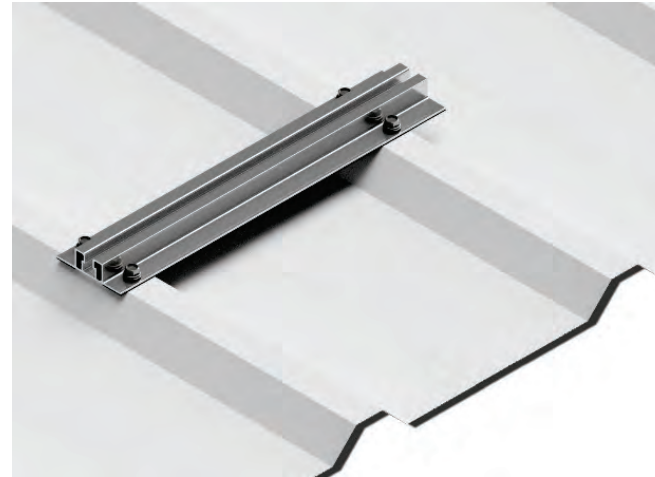


Escanear el código QR para descargar documentación técnica

Reservado el derecho a efectuar modificaciones · Las ilustraciones de productos son a modo de ejemplo y pueden diferir del original

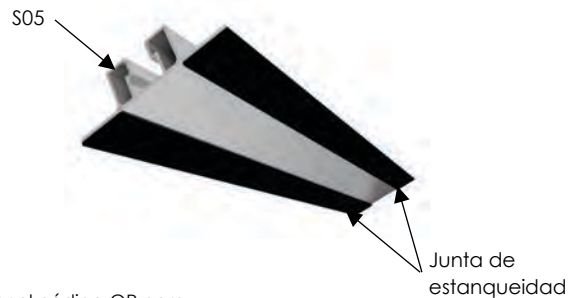


# 05V Soporte coplanar microrail fijación a chapa metálica, vertical



Microrail para cubiertas metálicas.  
 Anclaje directo a chapa, sobre la greca.  
 Tornillería de anclaje autorroscante con arandela de sellado, sin necesidad de pretaladro.  
 Incluye junta de estanqueidad.  
 Disposición de los módulos en vertical.  
 Kits para todos los tamaños de módulos. Espesor de 30 a 45 mm  
 Kits disponibles de 1 hasta 8 módulos  
 Para cubiertas de chapa sándwich esta debe ser de 5 nervios, soporte no válido para chapas de 3 nervios.  
 Para distancias entre grecas  $\leq 300$  mm

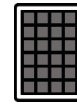
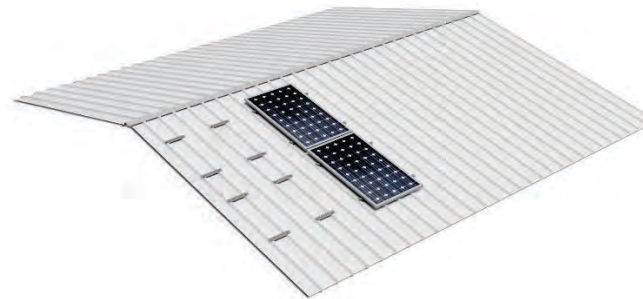
Escanear el código QR para descargar documentación técnica  
 Reservado el derecho a efectuar modificaciones · Las ilustraciones de productos son a modo de ejemplo y pueden diferir del original



## Componentes del Kit

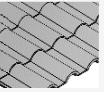


## Ejemplo de instalación



Módulo ancho máximo:  
 Todos los tamaños

Coplanar para cubierta de teja



Coplanar para cubierta metálica



Soportes Inclinaos



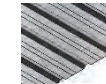
Soportes para terreno



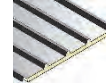
Marquesinas para aparcamiento



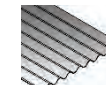
Accesorios



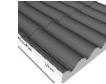
Chapa grecada



Chapa sándwich 5 nervios



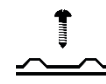
Chapa ondulada



Chapa ondulada imitación teja



EPDM



Anclaje a chapa



Tornillería incluida

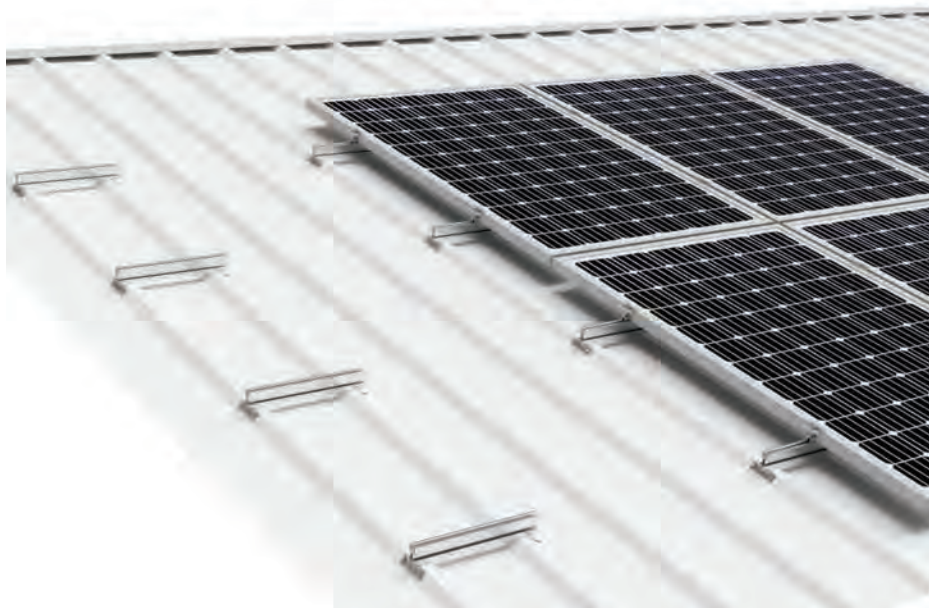


Ficha técnica del producto

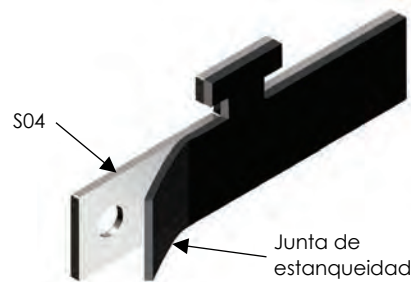
Soportes Coplanares  
 Cubiertas metálicas



## 05.1V Soporte coplanar microrail fijación a chapa metálica, vertical



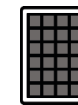
Microrail para cubiertas metálicas.  
 Anclaje directo a chapa, anclaje al tateral de la greca.  
 Tornillería de anclaje autorroscante con arandela de sellado, sin necesidad de pretaladro.  
 Incluye junta de estanqueidad.  
 Disposición de los módulos en vertical.  
 Kits para todos los tamaños de módulos. Espesor de 30 a 45 mm  
 Kits disponibles de 1 hasta 8 módulos  
 Para cubiertas de chapa sándwich esta debe ser de 5 nervios, soporte no válido para chapas de 3 nervios.  
 Para distancias entre grecas  $\leq 300$  mm



### Componentes del Kit



### Ejemplo de instalación



Módulo ancho máximo:  
 Todos los tamaños

Coplanar para cubierta de teja



Coplanar para cubierta metálica



Soportes Inclínados



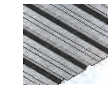
Soportes para terreno



Marquesinas para aparcamiento



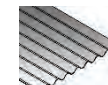
Accesorios



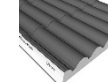
Chapa grecada



Chapa sándwich 5 nervios



Chapa ondulada



Chapa ondulada imitación teja



EPDM



Anclaje a chapa



Tornillería incluida



Ficha técnica del producto



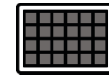
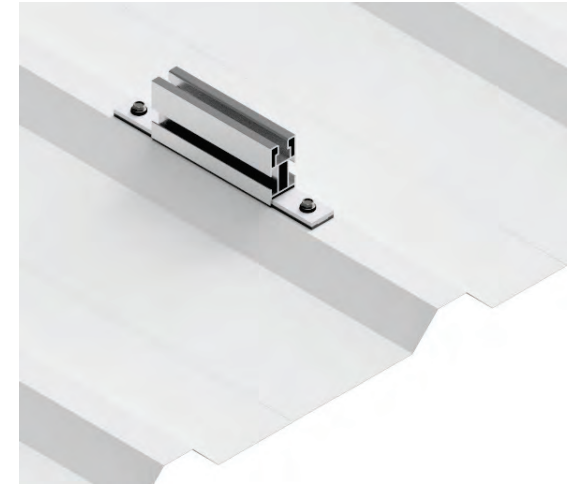
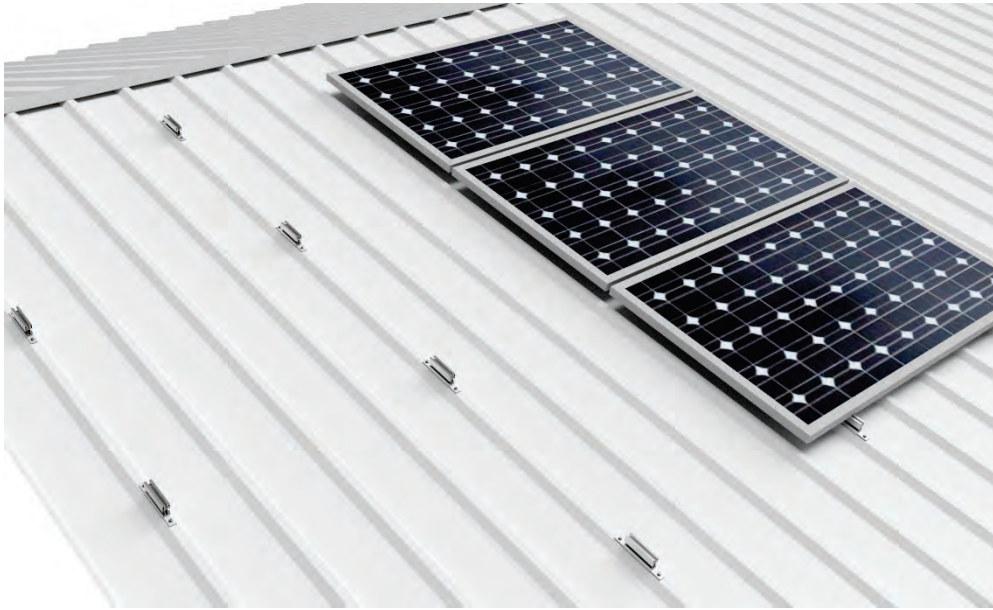
Escanear el código QR para descargar documentación técnica

Reservado el derecho a efectuar modificaciones · Las ilustraciones de productos son a modo de ejemplo y pueden diferir del original

Soportes Coplanares  
 Cubiertas metálicas



## 06H Soporte coplanar microrail fijación a chapa metálica, horizontal



Módulo ancho máximo:  
Todos los tamaños

Microrail para cubiertas metálicas.  
Anclaje directo a chapa, anclaje sobre la greca.  
Tornillería de anclaje autorroscante con arandela de sellado, sin necesidad de pretaladro.  
Incluye junta de estanqueidad.  
Disposición de los módulos en horizontal.  
Kits para todos los tamaños de módulos. Espesor de 30 a 45 mm  
Kits disponibles de 1 hasta 8 módulos  
Distancia máxima recomendada entre grecas  $\leq 400$  mm

### Componentes del Kit

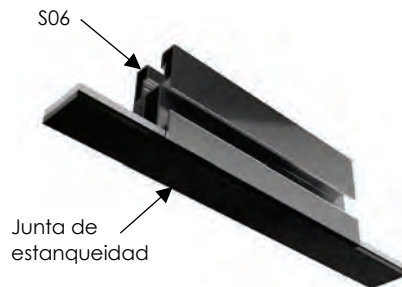
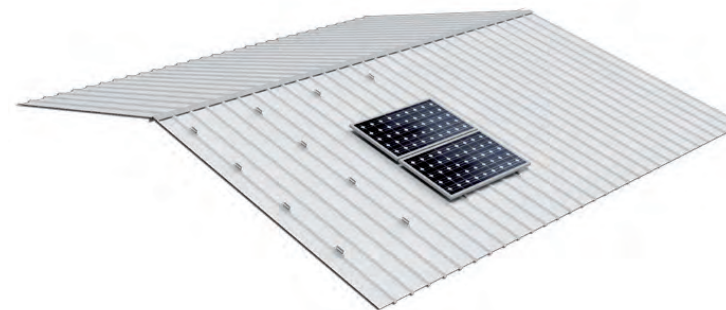


S06

S10

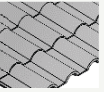
S11

### Ejemplo de instalación



Junta de  
estanqueidad

Coplanar para  
cubierta de teja



Coplanar para  
cubierta  
metálica



Soportes  
Inclinados



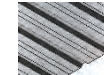
Soportes para  
terreno



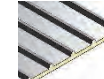
Marquesinas  
para  
aparcamiento



Accesorios



Chapa  
grecada



Chapa  
sándwich  
5 nervios



EPDM



Anclaje a  
chapa



Tornillería  
incluida



Ficha  
técnica del  
producto



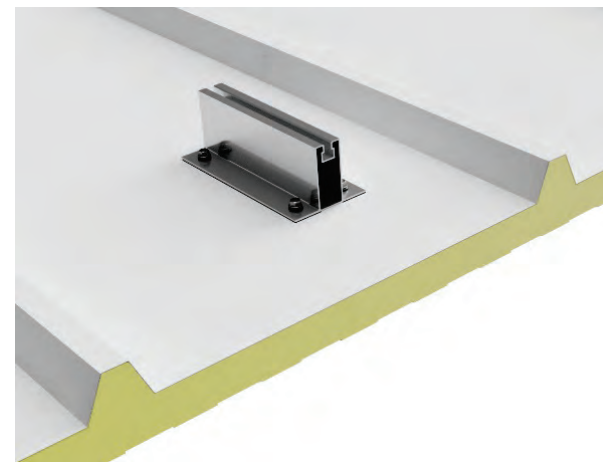
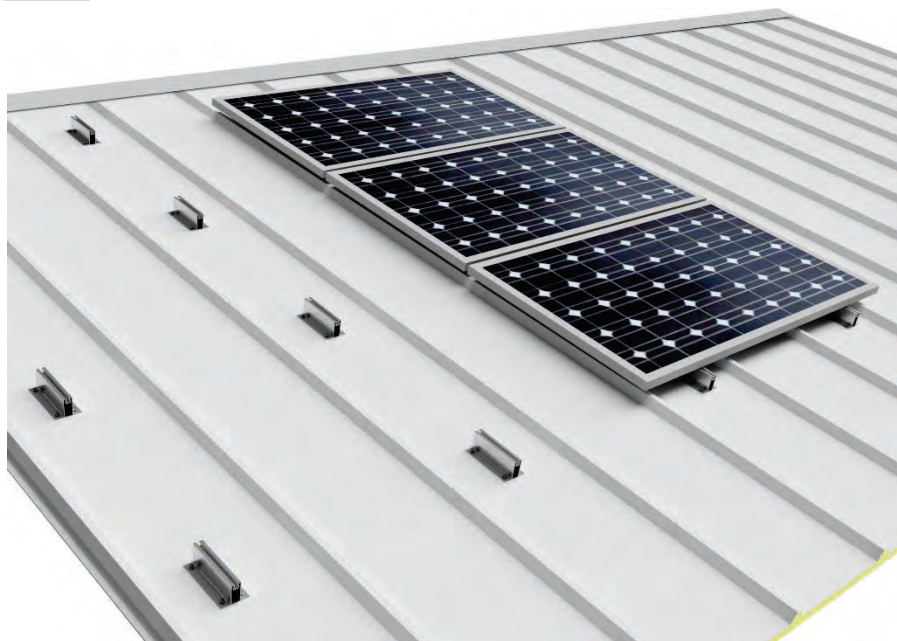
Escanear el código QR para  
descargar documentación técnica

Reservado el derecho a efectuar modificaciones · Las ilustraciones de productos son a modo de ejemplo y pueden diferir del original

Soportes Coplanares  
Cubiertas metálicas



# 07H Soporte coplanar microrail fijación a chapa sándwich, horizontal

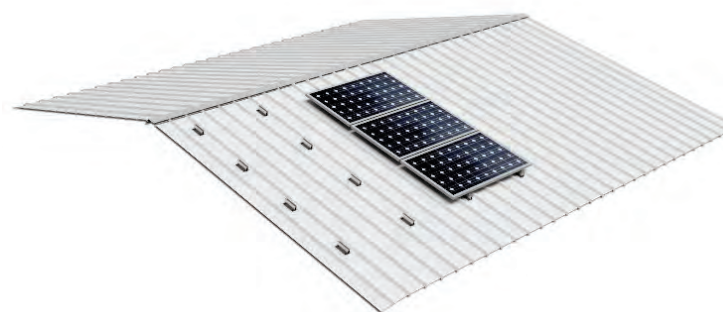


Módulo ancho máximo:  
Todos los tamaños

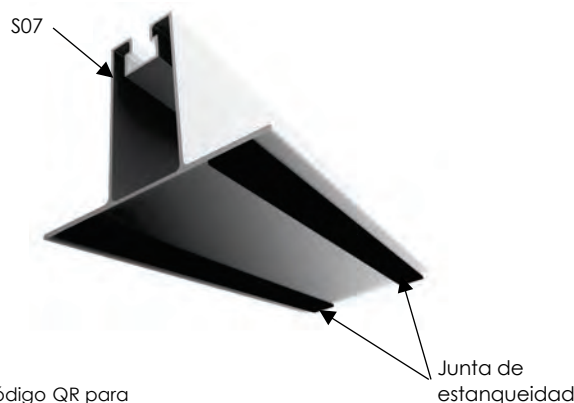
### Componentes del Kit



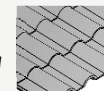
### Ejemplo de instalación



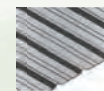
Microrail para cubiertas metálicas panel sándwich.  
Anclaje directo a chapa, anclaje en valle (canal de la chapa).  
Tornillería de anclaje autorroscante con arandela de sellado, sin necesidad de pretaladro.  
Incluye junta de estanqueidad.  
Disposición de los módulos en horizontal.  
Kits para todos los tamaños de módulos. Espesor de 30 a 45 mm  
Kits disponibles de 1 hasta 8 módulos.  
Altura libre 70 mm



Coplanar para  
cubierta de teja



Coplanar para  
cubierta  
metálica



Soportes  
Inclinados



Soportes para  
terreno



Marquesinas  
para  
aparcamiento



Accesorios



Chapa  
sándwich



EPDM



Anclaje a  
chapa



Tornillería  
incluida



Ficha  
técnica del  
producto

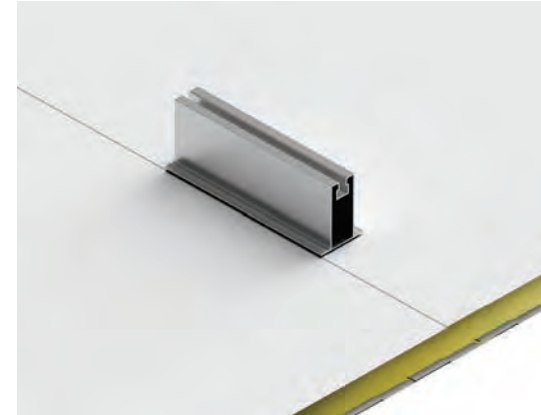


Escanear el código QR para  
descargar documentación técnica  
Reservado el derecho a efectuar modificaciones · Las ilustraciones de productos son a modo de ejemplo y pueden diferir del original

Soportes Coplanares  
Cubiertas metálicas



# 07.1H Soporte coplanar microrail pegado para cubierta metálica, horizontal

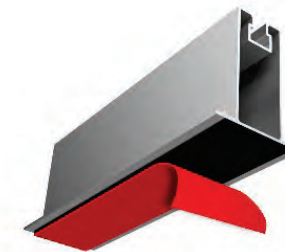
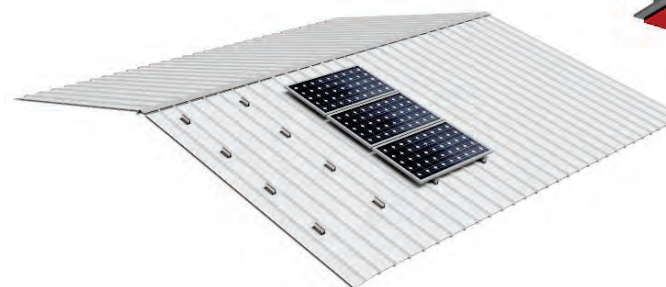


Módulo ancho máximo:  
Todos los tamaños

### Componentes del Kit



### Disposición de los módulos



Chapa sándwich



Chapa grecada



Chapa Junta alzada



Pegado a chapa

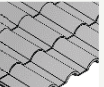


Módulo ancho máximo:  
Todos los tamaños



Ficha técnica del producto

Coplanar para cubierta de teja



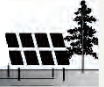
Coplanar para cubierta metálica



Soportes Inclinados



Soportes para terreno



Marquesinas para aparcamiento



Accesorios



Microrail para cubiertas metálicas.  
Anclaje **pegado** a chapa en valle (canal de la chapa).  
Disposición de los módulos en horizontal.  
Kits para todos los tamaños de módulos. Espesor de 30 a 45 mm  
Kits disponibles de 1 hasta 8 módulos.  
Altura libre 70 mm

Para la idoneidad del soporte la cubierta debe estar en buenas condiciones



Instalación sin necesidad taladrar



Escanear el código QR para descargar documentación técnica

Reservado el derecho a efectuar modificaciones · Las ilustraciones de productos son a modo de ejemplo y pueden diferir del original

Soportes Coplanares  
Cubiertas metálicas



# Soportes Inclinaados

## Cubierta plana y metálica

### Para cubierta plana

- 08V** – Vertical
- 09V** – Vertical
- 09H** – Horizontal
- 12V** – Regulable, vertical
- 14V** - Vertical
- 14.1V** – Regulable, vertical
- 19H** – 1 módulo, horizontal
- 19.1H** – 1 módulo, horizontal
- 22V** – Triángulo compartido, vertical
- 22H** – Triángulo compartido, horizontal
- 24H** – 2 módulos, horizontal
- 42V** – 2 filas de módulos, vertical

### Subestructura elevada

- 41V** – Subestructura elevada

### Para cubierta metálica

- 10V** – Vertical
- 11V** – Vertical
- 11H** – Horizontal
- 13V** – Regulable, vertical
- 20H** – 1 módulo, horizontal
- 20.1H** – 1 módulo, horizontal
- 21H** – Especial para anclaje a correas
- 25H** – 2 módulos, horizontal

### Para fachada

- 15V** – Vertical
- 15H** – Horizontal
- 16H** – Horizontal

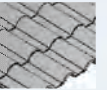
### Lastrados

- 26H** – Este-Oeste, horizontal
- 28H/29H** – Lastrado, horizontal

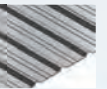
### Poste

- 17H**
- 18H**
- 18.1H**
- 18.2H**

Coplanar para  
cubierta de teja



Coplanar para  
cubierta  
metálica



Soportes  
Inclinados



Soportes para  
terreno



Marquesinas  
para  
aparcamiento



Accesorios



Soluciones con soportes inclinados  
para cubiertas planas, metálicas,  
fachada, lastrados y poste

Perfilería de aluminio EN AW 6005A.T6  
en crudo o anodizado

Tornillería de acero inoxidable A2-70

Velocidad del viento hasta 150 km/h

Soportes y accesorios premontados



## 08V-09V Soporte inclinado abierto para cubierta plana, vertical

Soporte inclinado para cubierta plana de hormigón o subestructura.

Anclaje a hormigón.

Inclinación estándar 15° o 30°

Disposición de los módulos en vertical.

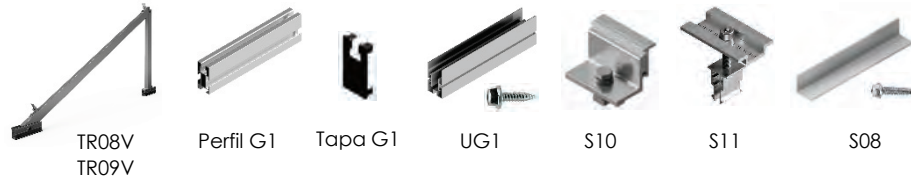
Kits disponibles de 1 hasta 6 módulos, para filas más largas usar kit de unión S15

Kits para módulos de hasta 2279x1150 mm y de 30 a 45 mm de espesor.

Para módulos de hasta 2400x1350 mm "Sistema PS"

Tornillería de anclaje NO incluida.

### Componentes del Kit



08V



Módulo máx.:  
1800x1150 mm

09V



Módulo máx.:  
2279x1150 mm



Módulo máx.:  
2400x1350 mm.



Ficha  
técnica del  
producto 08V



Ficha  
técnica del  
producto 09V



Cubierta  
plana



Anclaje a  
hormigón



15° o 30°

Coplanar para  
cubierta de teja



Coplanar para  
cubierta  
metálica



Soportes  
Inclinados



Soportes para  
terreno



Marquesinas  
para  
aparcamiento



Accesorios



## 10V-11V Soporte inclinado cerrado para cubierta metálica, vertical

Soporte inclinado para cubiertas metálicas o subestructura.

Anclaje a correas.

Inclinación estándar 15° o 30°

Disposición de los módulos en vertical.

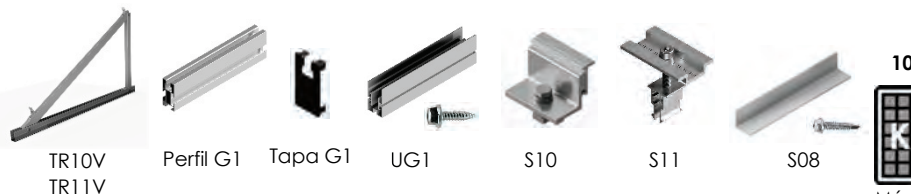
Kits disponibles de 1 hasta 6 módulos, para filas más largas usar kit de unión S15

Kits para módulos de hasta 2279x1150 mm y de 30 a 45 mm de espesor.

Para módulos de hasta 2400x1350 mm "Sistema PS"

Tornillería de anclaje NO incluida.

### Componentes del Kit



10V



Módulo máx.:  
1800x1150 mm

11V



Módulo máx.:  
2279x1150 mm



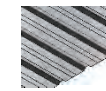
Módulo máx.:  
2400x1350 mm.



Ficha  
técnica del  
producto  
10V



Ficha  
técnica del  
producto  
11V



Chapa  
grecada



Chapa  
sándwich



Anclaje a  
correas



15° o 30°



Subestructura



Escanear el código QR para  
descargar documentación técnica

Reservado el derecho a efectuar modificaciones · Las ilustraciones de productos son a modo de ejemplo y pueden diferir del original

Soportes Inclinados



## 09H Soporte inclinado abierto para cubierta plana, horizontal

Soporte inclinado para cubierta plana de hormigón o subestructura.

Anclaje a hormigón.

Inclinación estándar 15° o 30°

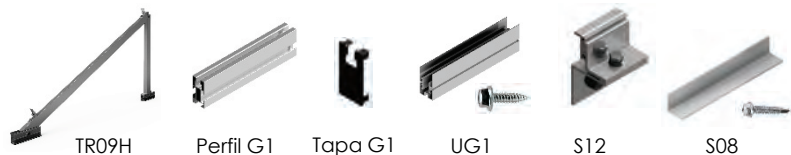
Disposición de los módulos en horizontal.

Kits para módulos de hasta 2279x1150 mm y de 30 a 45 mm de espesor.

Kits disponibles de 1 hasta 3 módulos, para filas más largas usar kit de unión S16

Tornillería de anclaje NO incluida.

### Componentes del Kit



Módulo ancho máximo:  
1150 mm



Cubierta plana



Anclaje a hormigón

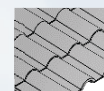


15° o 30°



Ficha técnica del producto

Coplanar para cubierta de teja



Coplanar para cubierta metálica



Soportes Inclinaos



Soportes para terreno



Marquesinas para aparcamiento



Accesorios



## 11H Soporte inclinado cerrado para cubierta metálica, horizontal

Soporte inclinado para cubiertas metálicas o subestructura.

Anclaje a correas.

Inclinación estándar 15° o 30°

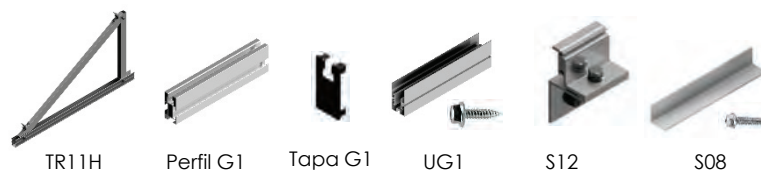
Disposición de los módulos en horizontal.

Kits para módulos de hasta 2279x1150 mm y de 30 a 45 mm de espesor.

Kits disponibles de 1 hasta 3 módulos, para filas más largas usar kit de unión S16

Tornillería de anclaje NO incluida.

### Componentes del Kit



Módulo ancho máximo:  
1150 mm



Chapa grecada



Chapa sandwich



Anclaje a correas



15° o 30°



Subestructura

Ficha técnica del producto



Escanear el código QR para descargar documentación técnica

Reservado el derecho a efectuar modificaciones · Las ilustraciones de productos son a modo de ejemplo y pueden diferir del original

Soportes Inclinados



## 12V Soporte inclinado abierto regulable para cubierta plana, vertical

Soporte inclinado regulable para cubierta plana de hormigón o subestructura.

Anclaje a hormigón.

Regulable de 20° a 35°

Disposición de los módulos en vertical.

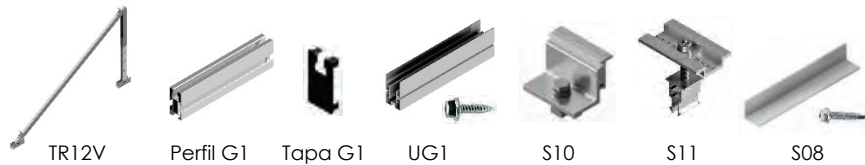
Kits para módulos de hasta 2279x1150 mm y de 30 a 45 mm de espesor.

Kits disponibles de 1 hasta 6 módulos, para filas más largas usar kit de unión S15

Para módulos de hasta 2400x1350 mm "Sistema PS"

Tornillería de anclaje NO incluida.

Componentes del Kit



Módulo máx.:  
2279x1150 mm



Módulo máx.:  
2400x1350 mm.



Cubierta  
plana



Anclaje a  
hormigón



Regulable  
de 20° a 35°



Ficha  
técnica del  
producto

Coplanar para  
cubierta de teja



Coplanar para  
cubierta  
metálica



Soportes  
Inclinados



Soportes para  
terreno



Marquesinas  
para  
aparcamiento



Accesorios



## 13V Soporte inclinado cerrado regulable para cubierta metálica, vertical

Soporte inclinado regulable para cubiertas metálicas o subestructura.

Anclaje a correas.

Regulable de 20° a 35°

Disposición de los módulos en vertical.

Kits para módulos de hasta 2279x1150 mm y de 30 a 45 mm de espesor.

Kits disponibles de 1 hasta 6 módulos, para filas más largas usar kit de unión S15

Para módulos de hasta 2400x1350 mm "Sistema PS"

Tornillería de anclaje NO incluida.

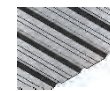
Componentes del Kit



Módulo máx.:  
2279x1150 mm



Módulo máx.:  
2400x1350 mm.



Chapa  
grecada



Chapa  
sándwich



Anclaje a  
correas



Regulable  
de 20° a 35°

Ficha  
técnica del  
producto



Subestructura



Escanear el código QR para  
descargar documentación técnica

Reservado el derecho a efectuar modificaciones · Las ilustraciones de productos son a modo de ejemplo y pueden diferir del original

Soportes Inclinados



## 14V Soporte inclinado abierto para cubierta plana, vertical

Soporte inclinado para cubierta plana de hormigón o subestructura.

Anclaje a hormigón.

Inclinación estándar 25°/30° en el mismo soporte.

Soporte más robusto, lo que permite ir a luces más largas entre triángulos.

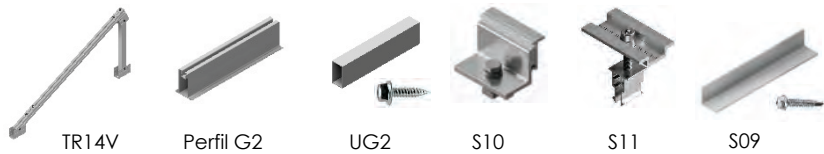
Disposición de los módulos en vertical.

Kits para módulos de hasta 2279x1150 mm y de 30 a 45 mm de espesor.

Kits disponibles de 1 hasta 3 módulos, para filas más largas usar kit de unión S17

Tornillería de anclaje NO incluida.

### Componentes del Kit



Módulo máx.:  
2279x1150 mm



Cubierta  
plana



Anclaje a  
hormigón



25° - 30°



Ficha  
técnica del  
producto

Coplanar para  
cubierta de teja



Coplanar para  
cubierta  
metálica



Soportes  
Inclinados



Soportes para  
terreno



Marquesinas  
para  
aparcamiento



Accesorios



## 14.1V Soporte inclinado abierto regulable para cubierta plana, vertical

Soporte inclinado regulable para cubierta plana de hormigón o subestructura.

Anclaje a hormigón.

Regulable de 30° a 50°

Soporte más robusto, lo que permite ir a luces más largas entre triángulos.

Disposición de los módulos en vertical.

Kits para módulos de hasta 2279x1150 mm y de 30 a 45 mm de espesor.

Kits disponibles de 1 hasta 3 módulos, para filas más largas usar kit de unión S17

Tornillería de anclaje NO incluida.

### Componentes del Kit



Módulo máx.:  
2279x1150 mm



Cubierta  
plana



Anclaje a  
hormigón



Regulable  
de 30° a 50°



Ficha  
técnica del  
producto



Escanear el código QR para  
descargar documentación técnica

Reservado el derecho a efectuar modificaciones · Las ilustraciones de productos son a modo de ejemplo y pueden diferir del original

Soportes Inclinados



# 19H-19.1H Soporte inclinado abierto para cubierta plana, 1 módulo horizontal

Soporte inclinado para 1 módulo para cubierta plana de hormigón o subestructura.

Anclaje a hormigón.

Inclinación estándar 15° o 30°

Disposición de los módulos en horizontal.

19H -Kits para módulos de hasta 2279x1150 mm y de 30 a 45 mm de espesor.

19.1H - Kits para módulos de hasta 2400x1350 mm y de 30 a 45 mm de espesor.

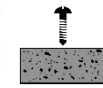
Kits disponibles para 1 módulo.

Tornillería de anclaje NO incluida.

## Componentes del Kit



Cubierta plana



Anclaje a hormigón



15° o 30°

Ficha técnica del producto



Ficha técnica del producto



Coplanar para cubierta de teja



Coplanar para cubierta metálica



Soportes Inclinaos



Soportes para terreno



Marquesinas para aparcamiento



Accesorios



# 20H-20.1H Soporte inclinado cerrado para cubierta metálica, 1 módulo horizontal

Soporte inclinado para 1 módulo para cubiertas metálicas o subestructura.

Anclaje a correas.

Inclinación estándar 15° o 30°

Disposición de los módulos en horizontal.

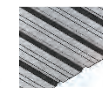
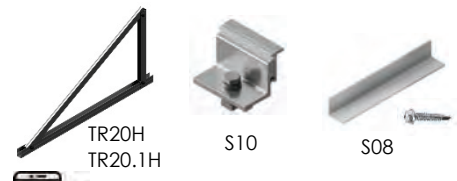
20H -Kits para módulos de hasta 2279x1150 mm y de 30 a 45 mm de espesor.

20.1H - Kits para módulos de hasta 2400x1350 mm y de 30 a 45 mm de espesor.

Kits disponibles para 1 módulo.

Tornillería de anclaje NO incluida.

## Componentes del Kit



Chapa grecada



Chapa sándwich



Anclaje a correas



15° o 30°



Subestructura

Ficha técnica del producto



Ficha técnica del producto



Escanear el código QR para descargar documentación técnica  
Reservado el derecho a efectuar modificaciones · Las ilustraciones de productos son a modo de ejemplo y pueden diferir del original

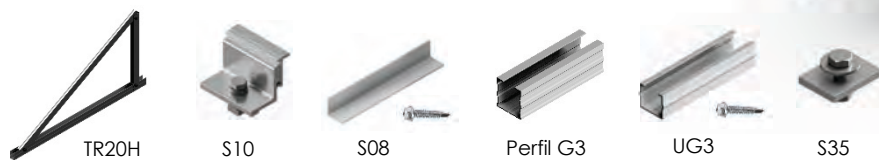
Soportes Inclinaos



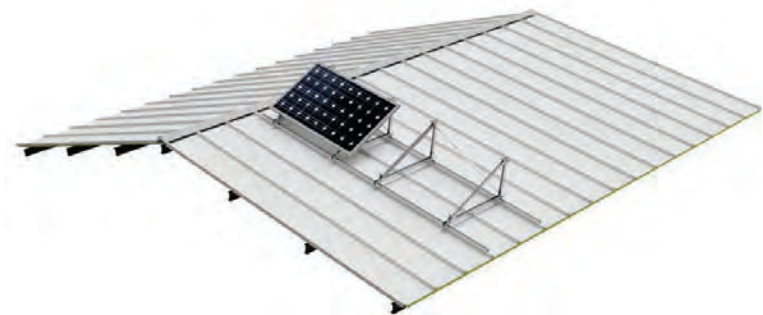
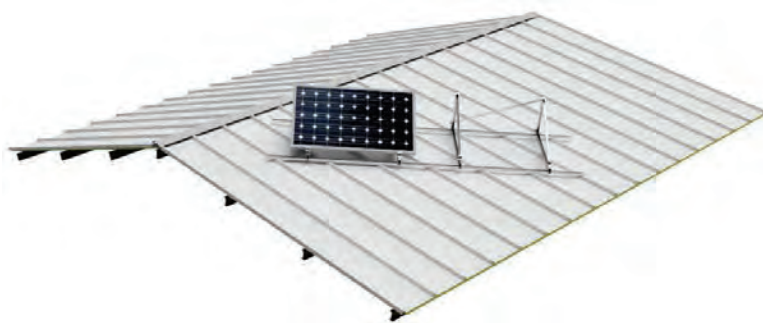
# 21H Soporte inclinado cerrado especial para anclaje a correas en cubiertas metálicas, horizontal

Soporte inclinado para 1 módulo para cubiertas metálicas.  
 Incorpora subestructura para anclar a correas  
 Anclaje subestructura a correas, anclaje de triángulos a subestructura con kit S35 incluido en el kit.  
 Inclinación estándar 15° o 30°  
 Disposición de los módulos en horizontal.  
 Kits para módulos de hasta 2279x1150 mm y de 30 a 45 mm de espesor.  
 Kits disponibles de 1 módulo hasta 3 módulos.  
 Tornillería de anclaje de subestructura a correas incluida.

## Componentes del Kit



Módulo máx.:  
2279x1150 mm



Chapa grecada



Chapa sándwich



Anclaje a correas



15° o 30°

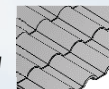


Subestructura



Ficha técnica del producto

Coplanar para cubierta de teja



Coplanar para cubierta metálica



Soportes Inclinaos



Soportes para terreno



Marquesinas para aparcamiento



Accesorios



Escanear el código QR para descargar documentación técnica

Reservado el derecho a efectuar modificaciones · Las ilustraciones de productos son a modo de ejemplo y pueden diferir del original

Soportes Inclinaos



## 22V Soporte inclinado abierto para cubierta plana, con triángulo compartido entre módulos, vertical

Soporte inclinado para cubierta plana de hormigón o subestructura.

Anclaje a hormigón.

Inclinación estándar 15° o 30°

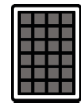
Disposición de los módulos en vertical.

Kits para módulos de 30 a 45 mm de espesor.

Kits disponibles de 1 hasta 6 módulos

Tornillería de anclaje NO incluida.

Componentes del Kit



Módulo ancho máximo:  
Todos los tamaños



Cubierta  
plana



Anclaje a  
hormigón



15° o 30°



Ficha  
técnica del  
producto

Coplanar para  
cubierta de teja



Coplanar para  
cubierta  
metálica



Soportes  
Inclinados



Soportes para  
terreno



Marquesinas  
para  
aparcamiento



Accesorios



## 22H Soporte inclinado abierto para cubierta plana, con triángulo compartido entre módulos, horizontal

Soporte inclinado para cubierta plana de hormigón o subestructura.

Anclaje a hormigón.

Inclinación estándar 15° o 30°

Disposición de los módulos en horizontal.

Kits para módulos de hasta 2279x1150 mm y de 30 a 45 mm de espesor.

Kits disponibles de 1 hasta 6 módulos

Tornillería de anclaje NO incluida.

Componentes del Kit



Módulo máx.:  
2279x1150 mm



Cubierta  
plana



Anclaje a  
hormigón



15° o 30°



Ficha  
técnica del  
producto



Escanear el código QR para  
descargar documentación técnica

Reservado el derecho a efectuar modificaciones · Las ilustraciones de productos son a modo de ejemplo y pueden diferir del original

Soportes Inclinados



## 24H Soporte inclinado abierto para cubierta plana, 2 módulos horizontal

Soporte inclinado para 2 módulos para cubierta plana de hormigón o subestructura.

Anclaje a hormigón.

Inclinación estándar 15° o 30°

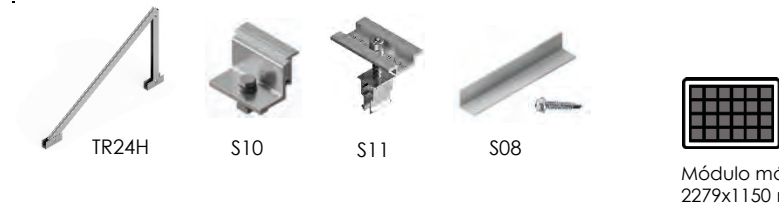
Disposición de los módulos en horizontal.

Kits para módulos de hasta 2279x1150 mm y de 30 a 45 mm de espesor.

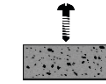
Kits disponibles para 2 módulos.

Tornillería de anclaje NO incluida.

### Componentes del Kit



Cubierta plana



Anclaje a hormigón



15° o 30°

Ficha técnica del producto



Coplanar para cubierta de teja



Coplanar para cubierta metálica



Soportes Inclinaados



Soportes para terreno



Marquesinas para aparcamiento



Accesorios



## 25H Soporte inclinado cerrado para cubierta metálica, 2 módulos horizontal

Soporte inclinado para 2 módulos para cubiertas metálicas o subestructura.

Anclaje a correas.

Inclinación estándar 15° o 30°

Disposición de los módulos en horizontal.

Kits para módulos de hasta 2279x1150 mm y de 30 a 45 mm de espesor. Kits disponibles para 2 módulos.

Tornillería de anclaje NO incluida.

### Componentes del Kit



Chapa grecada



Chapa sándwich



Anclaje a correas



15° o 30°



Subestructura

Ficha técnica del producto



Escanear el código QR para descargar documentación técnica

Reservado el derecho a efectuar modificaciones · Las ilustraciones de productos son a modo de ejemplo y pueden diferir del original

Soportes Inclinados



# 42V Soporte inclinado abierto para cubierta plana, 2 filas de módulos, vertical

Soporte inclinado de 2 filas de módulos para cubierta plana de hormigón o subestructura.

Anclaje a hormigón.

Inclinación estándar 15° o 30°

Disposición de los módulos en vertical.

Kits para módulos de hasta 2279x1150 mm y de 30 a 45 mm de espesor.

Kits disponibles de 2 hasta 8 módulos, para filas más largas usar kit de unión S15.2

Tornillería de anclaje NO incluida.



## Componentes del Kit



TR42V



S10



S11



Perfil G1



Tapa G1



Unión G1.2



S08



Módulo máx.:  
2279x1150 mm



Cubierta plana



Anclaje a hormigón

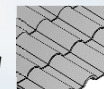


15° o 30°



Ficha técnica del producto

Coplanar para cubierta de teja



Coplanar para cubierta metálica



Soportes Inclinaos



Soportes para terreno



Marquesinas para aparcamiento



Accesorios



Soportes Inclinaos



Escanear el código QR para descargar documentación técnica

Reservado el derecho a efectuar modificaciones · Las ilustraciones de productos son a modo de ejemplo y pueden diferir del original



# 41V Subestructura elevada para triángulos

Subestructura elevada pensada para salvar petos de fachada en cubiertas planas de hormigón.

Anclaje a hormigón.

Válido para cualquier soporte inclinado de 1 fila de módulos

Kits disponibles en 3 alturas diferentes: 500, 1000 y 1500 mm

Soporte inclinado NO incluido.

Tornillería de anclaje NO incluida.

## Componentes del Kit



TR41V



S41VD

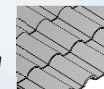
### Información importante:

Por cada triángulo es necesario 1 Ud. de 41V

Independientemente de los módulos y de los triángulos sólo será necesario 1 kit de Anclamiento S41VD



Coplanar para cubierta de teja



Coplanar para cubierta metálica



Soportes Inclinaos



Soportes para terreno



Marquesinas para aparcamiento



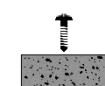
Accesorios



Cubierta plana



Terreno



Anclaje a hormigón



Ficha técnica del producto



Escanear el código QR para descargar documentación técnica

Reservado el derecho a efectuar modificaciones · Las ilustraciones de productos son a modo de ejemplo y pueden diferir del original

Soportes Inclinaos



# Soportes Inclinaados

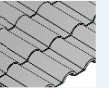
## Lastrados

### Lastrados

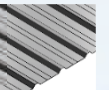
**26H** – Este-Oeste, horizontal

**28H/29H** – Lastrado, horizontal

Coplanar para  
cubierta de teja



Coplanar para  
cubierta  
metálica



Soportes  
Inclinados



Soportes para  
terreno



Marquesinas  
para  
aparcamiento



Accesorios



Soluciones con soportes inclinados para  
cubiertas planas sin posibilidad de  
taladrar

Perfilería de aluminio EN AW 6005A.T6 en  
crudo o anodizado

Tornillería de acero inoxidable A2-70

Velocidad del viento en función del lastre

Soportes y accesorios premontados

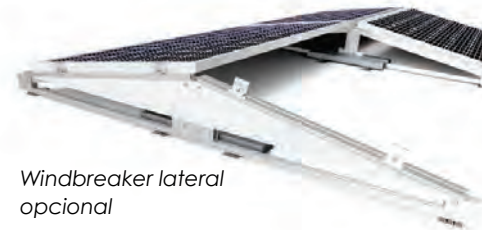


# 26H Soporte inclinado lastrado este-oeste, horizontal

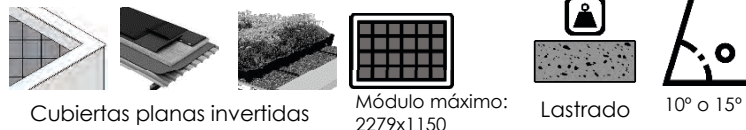


Sistema autoportante para cubiertas planas  $\leq 5^\circ$  tipo tela asfáltica, grava, ajardinada, tipo Deck, cubiertas invertidas, etc... Donde no se puede taladrar.

El sistema modular premontado y su liviano peso hacen de este sistema un montaje e instalación rápida y sencilla sin necesidad de realizar ningún tipo de obra, ahorrando así en tiempo.



Windbreaker lateral opcional



Cubiertas planas invertidas

Módulo máximo: 2279x1150

Lastrado

10° o 15°

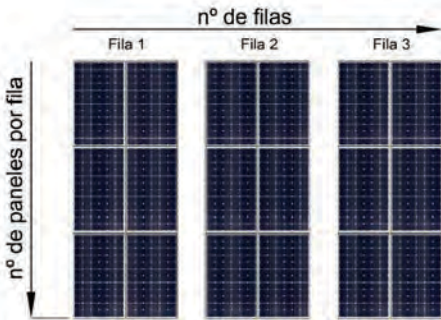


Incorpora un sistema Windbreaker (cortavientos) lateral, y una base de EPDM para garantizar la estabilidad del soporte.

El sistema único en el sector con portalastrés regulables que permite colocar cualquier lastre del mercado (bordillos, bloques de hormigón, losetas...) pudiendo colocar el contrapeso centrado o descentrado.

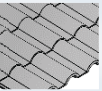
Disposición de los módulos en horizontal  
Opción lastrada y opción atornillada.  
Inclinaciones en 10° o 15°  
Lastres NO incluidos.

N.º de módulos	N.º de filas					
	1		2		3	
	Composición		Composición		Composición	
2	[Diagram: 2 modules in 1 row]		[Diagram: 4 modules in 2 rows]		[Diagram: 6 modules in 3 rows]	
4	[Diagram: 4 modules in 1 row]		[Diagram: 8 modules in 2 rows]		[Diagram: 12 modules in 3 rows]	
6	[Diagram: 6 modules in 1 row]		[Diagram: 12 modules in 2 rows]		[Diagram: 18 modules in 3 rows]	



Para otras configuraciones consultar

Coplanar para cubierta de teja



Coplanar para cubierta metálica



Soportes Inclinaos



Soportes para terreno



Marquesinas para aparcamiento



Accesorios



Soportes Inclinaos



Escanear el código QR para descargar documentación técnica

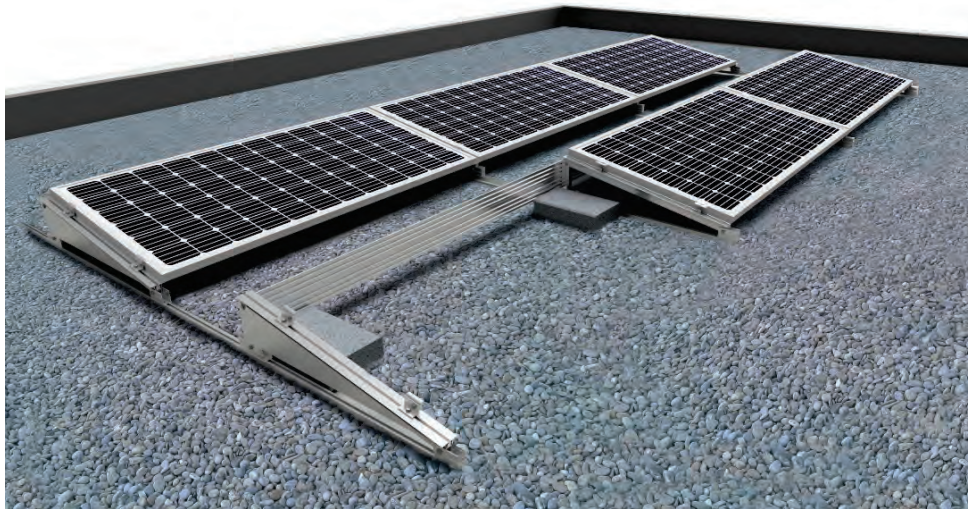
Reservado el derecho a efectuar modificaciones · Las ilustraciones de productos son a modo de ejemplo y pueden diferir del original



Ficha técnica del producto

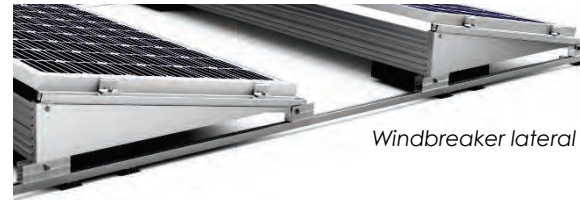


# 28H-29H Soporte inclinado lastrado para cubierta plana, horizontal



Sistema autoportante para cubiertas planas  $\leq 5^\circ$  tipo tela asfáltica, grava, ajardinada, tipo Deck, cubiertas invertidas, etc... Donde no se puede taladrar.

El sistema modular premontado y su liviano peso hacen de este sistema un montaje e instalación rápida y sencilla sin necesidad de realizar ningún tipo de obra, ahorrando así en tiempo.



Windbreaker lateral opcional

Incorpora un sistema Windbreaker (cortavientos) tanto trasero como lateral, y una base de EPDM para garantizar la estabilidad del soporte.

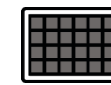
El sistema único en el sector con portalastrés regulables que permite colocar cualquier lastre del mercado (bordillos, bloques de hormigón, losetas...) pudiendo colocar el contrapeso centrado o descentrado.

Disposición de los módulos en horizontal

Inclinaciones en  $10^\circ$  o  $15^\circ$   
Lastres NO incluidos.



Cubiertas planas invertidas



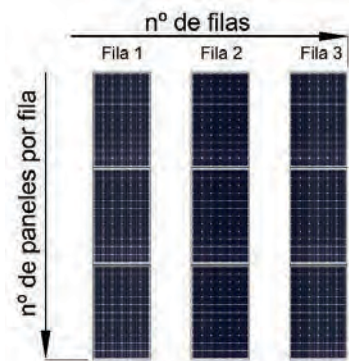
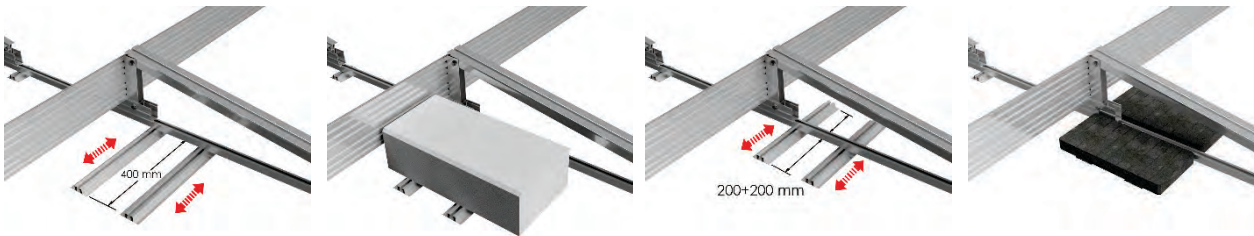
Módulo máximo:  
28H - 1800x1150  
29H - 2279x1150



$10^\circ$  o  $15^\circ$



Ficha técnica del producto



N.º de módulos	N.º de filas					
	1		2		3	
	N.º de módulos	Composición	N.º de módulos	Composición	N.º de módulos	Composición
1	1	[Diagram]	2	[Diagram]	3	[Diagram]
2	2	[Diagram]	4	[Diagram]	6	[Diagram]
3	3	[Diagram]	6	[Diagram]	9	[Diagram]

Para otras configuraciones consultar



Escanear el código QR para descargar documentación técnica  
Reservado el derecho a efectuar modificaciones · Las ilustraciones de productos son a modo de ejemplo y pueden diferir del original

Soportes Inclinaados

Coplanar para cubierta de teja



Coplanar para cubierta metálica



Soportes Inclinaados



Soportes para terreno



Marquesinas para aparcamiento



Accesorios





# Soportes Inclínados

## Fachada

### Fachada

**15V** – Vertical  
**15H** – Horizontal  
**16H** – Horizontal

Soluciones con soportes inclinados  
para fachada

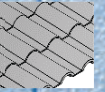
Perfilería de aluminio EN AW 6005A.T6  
en crudo o anodizado

Tornillería de acero inoxidable A2-70

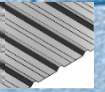
Velocidad del viento hasta 150 km/h

Soportes y accesorios premontados

Coplanar para  
cubierta de teja



Coplanar para  
cubierta  
metálica



Soportes  
Inclinados



Soportes para  
terreno



Marquesinas  
para  
aparcamiento



Accesorios





## 15V Soporte inclinado abierto para fachada, vertical

Soporte inclinado para fachada.

Anclaje a muro.

Inclinación estándar 30°/35°

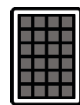
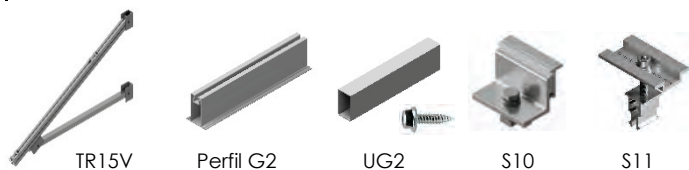
Disposición de los módulos en vertical.

Kits para módulos de hasta 2279x1150 mm y de 30 a 45 mm de espesor.

Kits disponibles de 1 hasta 3 módulos, para filas más largas usar kit de unión S17

Tornillería de anclaje NO incluida.

### Componentes del Kit



Módulo ancho máximo:  
1150 mm



Muro



Anclaje a muro

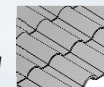


30° - 35°



Ficha técnica del producto

Coplanar para cubierta de teja



Coplanar para cubierta metálica



Soportes Inclinaos



Soportes para terreno



Marquesinas para aparcamiento



Accesorios



## 15H Soporte inclinado abierto para fachada, 1 módulo, horizontal

Soporte inclinado para 1 módulo para fachada.

Anclaje a muro.

Inclinación estándar 30°/35°

Disposición de los módulos en horizontal.

Kits para módulos de hasta 2279x1150 mm y de 30 a 45 mm de espesor.

Kits disponibles para 1 módulo.

Tornillería de anclaje NO incluida.

### Componentes del Kit



Módulo ancho máximo:  
1150 mm



Muro



Anclaje a muro



30° - 35°



Ficha técnica del producto



Escanear el código QR para descargar documentación técnica

Reservado el derecho a efectuar modificaciones · Las ilustraciones de productos son a modo de ejemplo y pueden diferir del original

Soportes Inclinados



# 16H Soporte inclinado abierto para fachada, 2 módulos, horizontal

Soporte inclinado para 2 módulos para fachada.  
Anclaje a muro.  
Inclinación estándar 30°/35°  
Disposición de los módulos en horizontal.  
Kits para módulos de hasta 2279x1150 mm y de 30 a 45 mm de espesor.  
Kits disponibles para 2 módulos  
Tornillería de anclaje NO incluida.

## Componentes del Kit



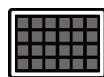
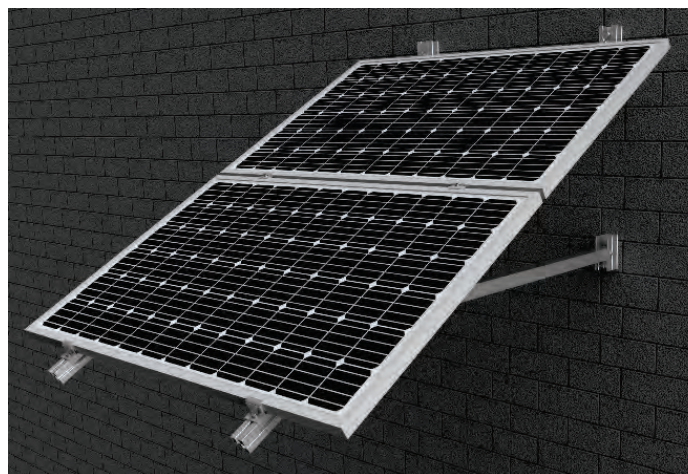
TR16H



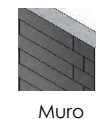
S10



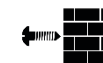
S11



Módulo ancho máximo:  
1150 mm



Muro



Anclaje a muro

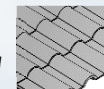


30° - 35°



Ficha técnica del producto

Coplanar para cubierta de teja



Coplanar para cubierta metálica



Soportes Inclinaados



Soportes para terreno



Marquesinas para aparcamiento



Accesorios



Escanear el código QR para  
descargar documentación técnica

Reservado el derecho a efectuar modificaciones · Las ilustraciones de productos son a modo de ejemplo y pueden diferir del original

Soportes Inclinaados



# Soportes Inclínados

## Poste

- 17H** – 1 o 2 módulos para poste existente
- 18H** – 1 o 2 módulos con poste
- 18.1H** – 4 o 6 módulos soporte regulable con poste
- 18.2H** – 4 o 6 módulos a 20° (2 alturas de poste)

### Soluciones con soportes inclinados para poste

Perfilería de aluminio EN AW 6005A.T6 en crudo o anodizado

Postes de acero galvanizado en caliente

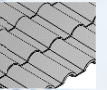
Tornillería de acero inoxidable A2-70

Velocidad del viento hasta 150 km/h

Velocidad del viento (18H, 18.1H y 18.2H) hasta 100 km/h

Soportes y accesorios premontados

Coplanar para  
cubierta de teja



Coplanar para  
cubierta  
metálica



Soportes  
Inclinados



Soportes para  
terreno



Marquesinas  
para  
aparcamiento



Accesorios





## 17H Soporte inclinado para poste existente, horizontal

Soporte inclinado para poste existente.

Anclaje con abrazadera.

Inclinación estándar 30°

Kits para módulos de hasta 2279x1150 mm y de 30 a 45 mm de espesor.

Disposición de los módulos en horizontal.

Kits disponibles en 1 y 2 módulos.

Para postes existentes Ø90-160

Poste NO incluido.

### Componentes del Kit



Estructura soporte



S10



S11



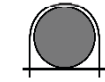
Hasta 120 km/h



Módulo ancho máximo:  
1150 mm



Poste



Anclaje con  
abrazadera  
a poste



30°



Ficha  
técnica del  
producto

## 18H Soporte inclinado con poste, horizontal

Soporte inclinado con poste.

Anclaje a hormigón.

Inclinación estándar de 0° a 15°

Kits para módulos de hasta 2279x1150 mm y de 30 a 45 mm de espesor.

Disposición de los módulos en horizontal.

Kits disponibles en 1 y 2 módulos.

Poste incluido, altura del poste 3m.

### Componentes del Kit



Estructura soporte



S10



S11



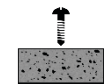
Hasta 100 km/h



Módulo ancho máximo:  
1150 mm



Poste



Anclaje a  
hormigón



Regulable  
de 0° a 15°



Ficha  
técnica del  
producto

Coplanar para  
cubierta de teja



Coplanar para  
cubierta  
metálica



Soportes  
Inclinados



Soportes para  
terreno



Marquesinas  
para  
aparcamiento



Accesorios



Soportes Inclinados



Escanear el código QR para  
descargar documentación técnica

Reservado el derecho a efectuar modificaciones · Las ilustraciones de productos son a modo de ejemplo y pueden diferir del original



## 18.1H Soporte inclinado regulable con poste, horizontal

Soporte inclinado regulable con poste.

Anclaje a hormigón.

Inclinación regulable mediante accionamiento manual de 0° a 45°

Kits para módulos para 4 módulos de hasta 2000x1060 mm y de 30 a 45 mm de espesor.

Kits para módulos para 6 módulos de hasta 1650x1060 mm y de 30 a 45 mm de espesor.

Disposición de los módulos en horizontal.

Poste incluido, altura del poste 4 m.

### Componentes del Kit



Estructura soporte



S10



S11



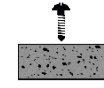
Hasta 130 km/h



Módulo ancho máximo:  
1060 mm



Poste



Anclaje a hormigón



Regulable de 0° a 45°



Ficha técnica del producto

Coplanar para cubierta de teja



Coplanar para cubierta metálica



Soportes Inclinaados



Soportes para terreno



Marquesinas para aparcamiento



Accesorios



## 18.2H Soporte inclinado con poste, horizontal

Soporte inclinado con poste.

Anclaje a hormigón.

Inclinación 20°

Kits para módulos de 2279x1150 mm y de 30 a 45 mm de espesor.

Disposición de los módulos en horizontal.

Kits disponibles en 4 y 6 módulos.

Poste incluido, disponible en 3 o 4 m de altura.

### Componentes del Kit



Estructura soporte 2x2 (Poste incluido)



Estructura soporte 2x3 (Poste incluido)



S10



S11



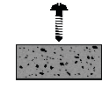
Hasta 130 km/h



Módulo ancho máximo:  
1150 mm



Poste



Anclaje a hormigón



20°



Ficha técnica del producto



Escanear el código QR para descargar documentación técnica

Reservado el derecho a efectuar modificaciones · Las ilustraciones de productos son a modo de ejemplo y pueden diferir del original

Soportes Inclinaados



# Soportes para terreno

## Soportes inclinados para terreno

### Productos

**40V** – 1 Fila de módulos, vertical

**31V** – 2 Filas de módulos, vertical

**33V** – 3 Filas de módulos, vertical

**35V** – 2 Filas de módulos, vertical - Hincado

**37V** – 3 Filas de módulos, vertical - Hincado

### Estructuras elevadas

**38V** – 2 Filas de módulos, vertical - Elevada

Nuevo  
Sistema modular

### Soluciones para terreno

Perfilería de aluminio EN AW 6005A.T6  
en crudo o anodizado

Acero galvanizado en caliente en  
soportes elevados e hincados

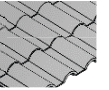
Tornillería de acero inoxidable A2-70

Velocidad del viento hasta 150 km/h

Velocidad del viento 130 km/h en  
soportes elevados

Accesorios premontados

Coplanar para  
cubierta de teja



Coplanar para  
cubierta  
metálica



Soportes  
Inclinados



Soportes para  
terreno



Marquesinas  
para  
aparcamiento



Material suelto





# 40V Soporte inclinado para 1 fila de módulos, vertical

Soporte inclinado de 1 fila de módulos para terreno

Anclaje a hormigón.

Inclinación estándar 30°

Disposición de los módulos en vertical.

Altura libre en punto más desfavorable 50 cm

Kits para módulos de hasta 2279x1150 mm y de 30 a 45 mm de espesor.

Kits disponibles de 1 hasta 4 módulos, para filas más largas usar kit de unión S15

Tornillería de anclaje NO incluida.

## Componentes del Kit



TR40V



S10



S11



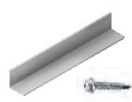
Perfil G1



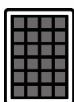
Tapa G1



UG1



S08



Módulo ancho máximo:  
1150 mm



Terreno



Anclaje a  
hormigón

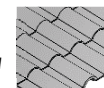


30°

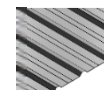


Ficha  
técnica del  
producto

Coplanar para  
cubierta de teja



Coplanar para  
cubierta  
metálica



Soportes  
Inclinados



Soportes para  
terreno



Marquesinas  
para  
aparcamiento



Accesorios



Soportes para terreno



Escanear el código QR para  
descargar documentación técnica

Reservado el derecho a efectuar modificaciones · Las ilustraciones de productos son a modo de ejemplo y pueden diferir del original



## 31V Soporte inclinado para 2 filas de módulos, vertical

Soporte inclinado para 2 filas de módulos para terreno

Anclaje a hormigón.

Inclinación estándar 30°

Disposición de los módulos en vertical.

Altura libre en punto más desfavorable 50 cm

Kits para módulos de hasta 2279x1150 mm y de 30 a 45 mm de espesor.

Kits disponibles de 4 hasta 12 módulos, para filas más largas usar kit de unión S17.2

Tornillería de anclaje NO incluida.

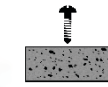
Componentes del Kit



Módulo ancho máximo:  
1150 mm



Terreno



Anclaje a  
hormigón

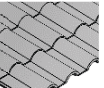


30°

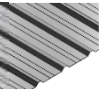


Ficha  
técnica del  
producto

Coplanar para  
cubierta de teja



Coplanar para  
cubierta  
metálica



Soportes  
Inclinados



Soportes para  
terreno



Marquesinas  
para  
aparcamiento



Accesorios



## 35V Soporte inclinado para 2 filas de módulos, vertical - Hincado

Soporte inclinado para 2 filas de módulos para terreno

Anclaje hincado.

Inclinación estándar 30°

Disposición de los módulos en vertical.

Altura libre en punto más desfavorable 50 cm

Kits para módulos de hasta 2279x1150 mm y de 30 a 45 mm de espesor.

Kits disponibles de 4 hasta 12 módulos, para filas más largas usar kit de unión S17.2

Componentes del Kit



Escanear el código QR para  
descargar documentación técnica

Reservado el derecho a efectuar modificaciones · Las ilustraciones de productos son a modo de ejemplo y pueden diferir del original



Terreno



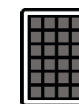
Hincado



30°



Ficha  
técnica del  
producto



Módulo ancho máximo:  
1150 mm

Soportes para terreno



## 33V Soporte inclinado para 3 filas de módulos, vertical

Soporte inclinado para 3 filas de módulos para terreno

Anclaje a hormigón.

Inclinación estándar 30°

Disposición de los módulos en vertical.

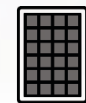
Altura libre en punto más desfavorable 50 cm

Kits para módulos de hasta 2279x1150 mm y de 30 a 45 mm de espesor.

Kits disponibles de 6 hasta 18 módulos, para filas más largas usar kit de unión S17.3

Tornillería de anclaje NO incluida.

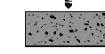
### Componentes del Kit



Módulo ancho máximo:  
1150 mm



Terreno



Anclaje a  
hormigón



30°



Ficha  
técnica del  
producto

Coplanar para  
cubierta de teja



Coplanar para  
cubierta  
metálica



Soportes  
Inclinados



Soportes para  
terreno



Marquesinas  
para  
aparcamiento



Accesorios



## 37V Soporte inclinado para 3 filas de módulos, vertical - Hincado

Soporte inclinado para 3 filas de módulos para terreno

Anclaje hincado.

Inclinación estándar 30°

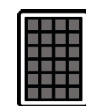
Disposición de los módulos en vertical.

Altura libre en punto más desfavorable 50 cm

Kits para módulos de hasta 2279x1150 mm y de 30 a 45 mm de espesor.

Kits disponibles de 6 hasta 18 módulos, para filas más largas usar kit de unión S17.3

### Componentes del Kit



Módulo ancho máximo:  
1150 mm



Terreno



Hincado



30°



Ficha  
técnica del  
producto



Escanear el código QR para  
descargar documentación técnica

Reservado el derecho a efectuar modificaciones · Las ilustraciones de productos son a modo de ejemplo y pueden diferir del original

Soportes para terreno



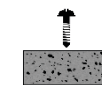
Nuevo Sistema modular

# 38V Soporte inclinado elevado para 2 filas de módulos, vertical

Soporte inclinado elevado para 2 filas de módulos para terreno  
 Anclaje a hormigón.  
 Pilares de acero galvanizado en caliente, estructura de aluminio  
 Inclinación 20°  
 Altura libre en punto más desfavorable 3.00 m  
 Disposición de los módulos en vertical.  
 Kits para módulos de hasta 2279x1150 mm y de 30 a 45 mm de espesor.  
 Sistema modular  
 Tornillería de anclaje NO incluida. Válido hasta Ø12



Terreno



Anclaje a hormigón

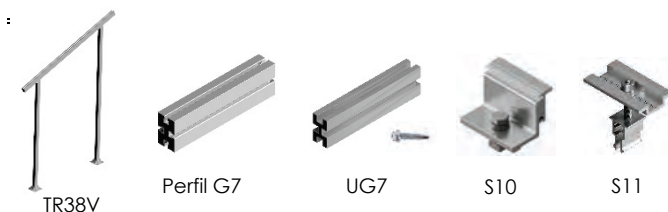


20°



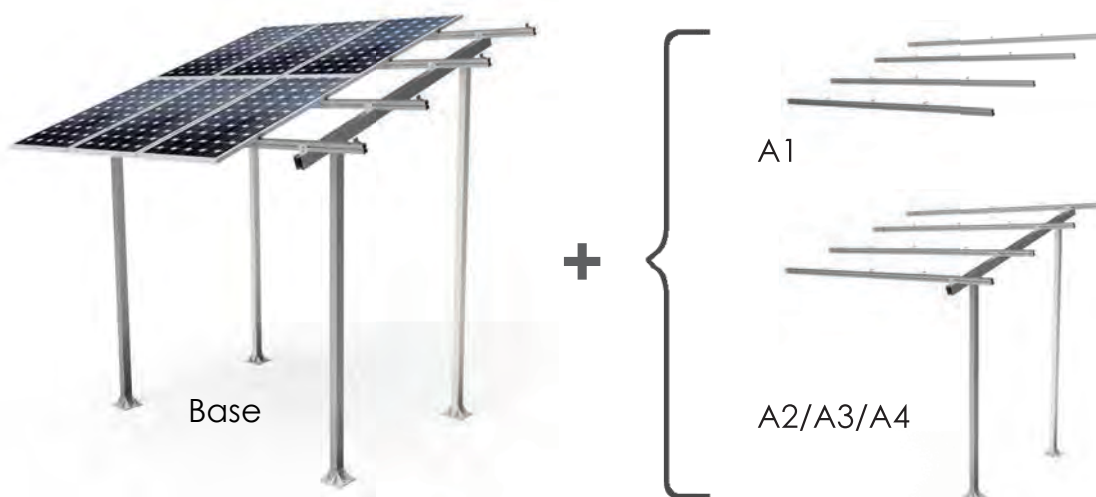
Ficha técnica del producto

### Componentes del Kit



Módulo máximo: 2279x1150 mm

**\*Los kits "A" no se pueden montar solos, siempre es necesario el kit 38V-Base**



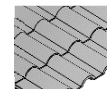
Nuevo Sistema modular

Para combinaciones consultar la página 2 de la ficha técnica (clic sobre el código QR)



Escanear el código para descargar documentación técnica. Reservado el derecho a efectuar modificaciones. Las ilustraciones de productos son a modo de ejemplo y pueden diferir del original.

Coplanar para cubierta de teja



Coplanar para cubierta metálica



Soportes Inclinaos



Soportes para terreno



Marquesinas para aparcamiento



Accesorios

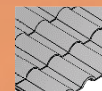


Soportes para terreno



# Marquesinas para aparcamiento

Coplanar para  
cubierta de teja



Coplanar para  
cubierta  
metálica



Soportes  
Inclinados



Soportes para  
terreno



Marquesinas  
para  
aparcamiento



Material suelto



Soluciones modulares de marquesinas para aparcamiento

Perfilería de aluminio EN AW 6005A.T6 en crudo o anodizado

Acero galvanizado en caliente por inmersión para pilares, vigas y correas

Tornillería de acero inoxidable A2-70

Velocidad del viento hasta 110 km/h

Accesorios premontados

Disposición de los módulos en horizontal con inclinación de 5°

Altura libre en punto más desfavorable de 2.20 m

2 opciones: Con cubierta de chapa y sin chapa

## Productos

**PR1** – Marquesina para aparcamiento SUR

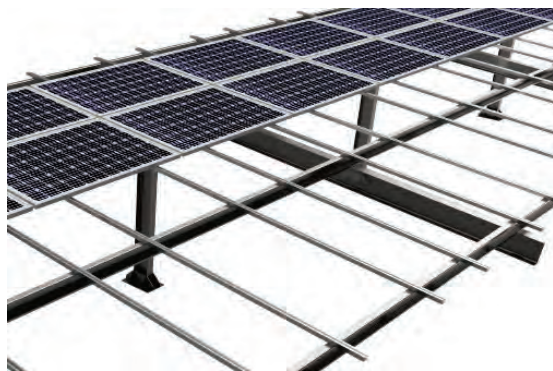
**PR2** – Marquesina para aparcamiento NORTE

**PR3** – Marquesina para aparcamiento DOBLE

**PR4** – Marquesina para aparcamiento V



# PR1 Marquesina para aparcamiento SUR

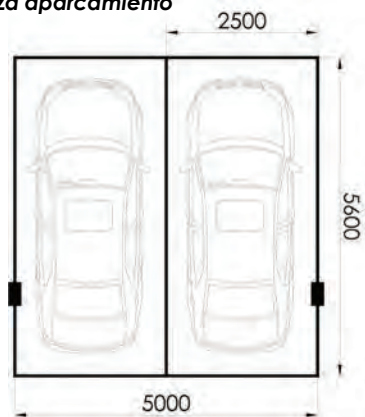


**Opción sin chapa:**  
Sistema de fijación de módulos directos con perfil G3



**Opción con chapa:**  
Sistema de fijación de módulos Microrail G3

**Tamaño plaza aparcamiento**



**Acabados:**  
Pilares, vigas y correas en acero galvanizado en caliente por inmersión  
Calidad del acero S275  
Tornillería A2/70  
Opción con chapa: Cubierta de chapa metálica prelacada color blanco pirineo



**Disposición de los módulos en horizontal**  
**Inclinación 5°**  
**Tamaño plaza: 2.50x5.60 m**  
**Altura libre 2.20 m**  
**Velocidad del viento: 110 Km/h**  
**Distancia entre pilares 5 m**

**Sistema modular:**  
**Disponible en dimensiones desde 5 m hasta 50 m**

Ficha técnica del producto

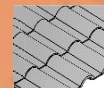


Válido para todos los tamaños de módulos

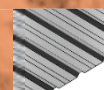


Tamaño óptimo: 2000x1060 mm.

Coplanar para cubierta de teja



Coplanar para cubierta metálica



Soportes Inclinados



Soportes para terreno



Marquesinas para aparcamiento



Accesorios



Marquesinas para aparcamiento



Escanear el código QR para descargar documentación técnica

Reservado el derecho a efectuar modificaciones · Las ilustraciones de productos son a modo de ejemplo y pueden diferir del original



## PR2 Marquesina para aparcamiento NORTE



### Opción sin chapa:

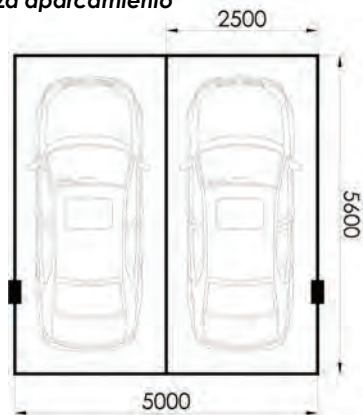
Sistema de fijación de módulos directos con perfil G3



### Opción con chapa:

Sistema de fijación de módulos Microrail G3

### Tamaño plaza aparcamiento



Escanear el código QR para  
descargar documentación técnica

Reservado el derecho a efectuar modificaciones · Las ilustraciones de productos son a modo de ejemplo y pueden diferir del original



### Acabados:

Pilares, vigas y correas en acero galvanizado en caliente por inmersión

Calidad del acero S275

Tornillería A2/70

Opción con chapa: Cubierta de chapa metálica prelacada color blanco pirineo



Disposición de los módulos en  
horizontal

Inclinación 5°

Tamaño plaza: 2.50x5.60 m

Altura libre 2.20 m

Velocidad del viento: 110 Km/h

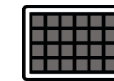
Distancia entre pilares 5 m

Sistema modular:

Disponible en dimensiones  
desde 5 m hasta 50 m



Válido para todos los  
tamaños de módulos

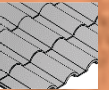


Tamaño óptimo:  
2000x1060 mm.

Ficha  
técnica del  
producto



Coplanar para  
cubierta de teja



Coplanar para  
cubierta  
metálica



Soportes  
Inclinados



Soportes para  
terreno



Marquesinas  
para  
aparcamiento



Accesorios



Marquesinas para  
aparcamiento



# PR3 Marquesina para aparcamiento DOBLE



### Opción sin chapa:

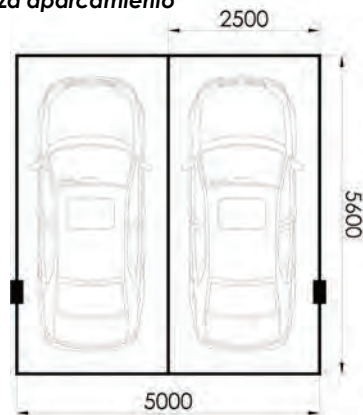
Sistema de fijación de módulos directos con perfil G3



### Opción con chapa:

Sistema de fijación de módulos Microrail G3

### Tamaño plaza aparcamiento



Escanear el código QR para descargar documentación técnica

Reservado el derecho a efectuar modificaciones · Las ilustraciones de productos son a modo de ejemplo y pueden diferir del original



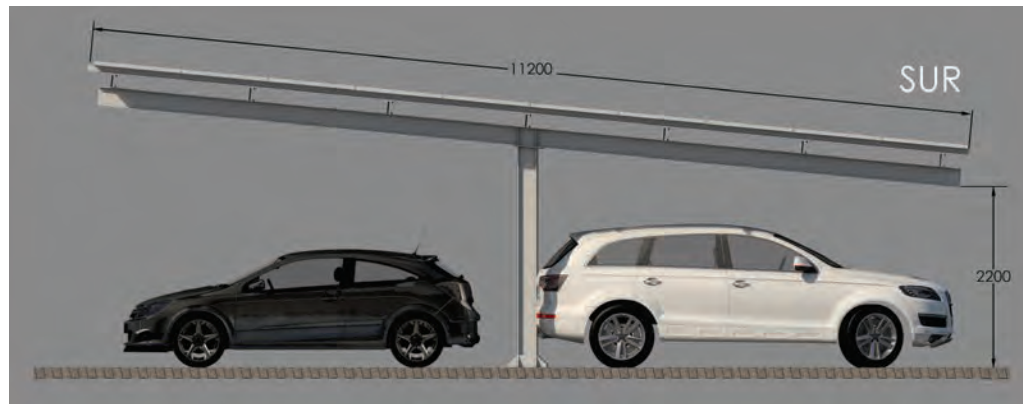
### Acabados:

Pilares, vigas y correas en acero galvanizado en caliente por inmersión

Calidad del acero S275

Tornillería A2/70

Opción con chapa: Cubierta de chapa metálica prelacada color blanco pirineo



Disposición de los módulos en horizontal

Inclinación 5°

Tamaño plaza: 2.50x5.60 m

Altura libre 2.20 m

Velocidad del viento: 110 Km/h

Distancia entre pilares 5 m

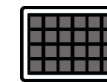
Sistema modular:

Disponible en dimensiones desde 5 m hasta 50 m

Ficha técnica del producto

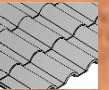


Válido para todos los tamaños de módulos



Tamaño óptimo: 2000x1060 mm.

Coplanar para cubierta de teja



Coplanar para cubierta metálica



Soportes Inclinados



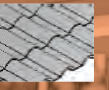
Soportes para terreno



Marquesinas para aparcamiento



Accesorios



Marquesinas para aparcamiento



# PR4 Marquesina para aparcamiento "V"



### Opción sin chapa:

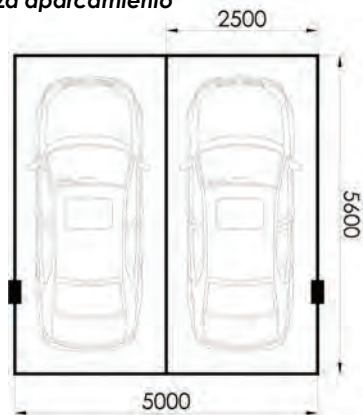
Sistema de fijación de módulos directos con perfil G3



### Opción con chapa:

Sistema de fijación de módulos Microrail G3

### Tamaño plaza aparcamiento



Escanear el código QR para descargar documentación técnica

Reservado el derecho a efectuar modificaciones · Las ilustraciones de productos son a modo de ejemplo y pueden diferir del original



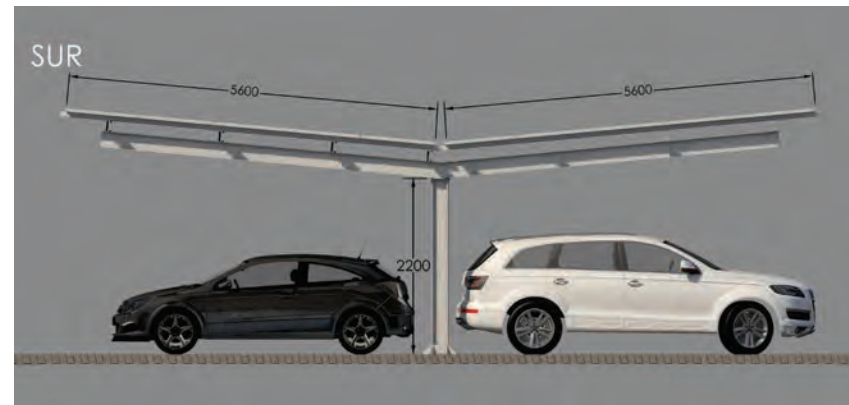
### Acabados:

Pilares, vigas y correas en acero galvanizado en caliente por inmersión

Calidad del acero S275

Tornillería A2/70

Opción con chapa: Cubierta de chapa metálica prelacada color blanco pirineo



Disposición de los módulos en horizontal

Inclinación 5°

Tamaño plaza: 2.50x5.60 m

Altura libre 2.20 m

Velocidad del viento: 110 Km/h

Distancia entre pilares 5 m

### Sistema modular:

Disponible en dimensiones desde 5 m hasta 50 m

Ficha técnica del producto

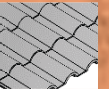


Válido para todos los tamaños de módulos



Tamaño óptimo: 2000x1060 mm.

Coplanar para cubierta de teja



Coplanar para cubierta metálica



Soportes Inclinados



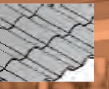
Soportes para terreno



Marquesinas para aparcamiento



Accesorios



Marquesinas para aparcamiento



# Configura tus Proyectos y Grandes obras con Material suelto



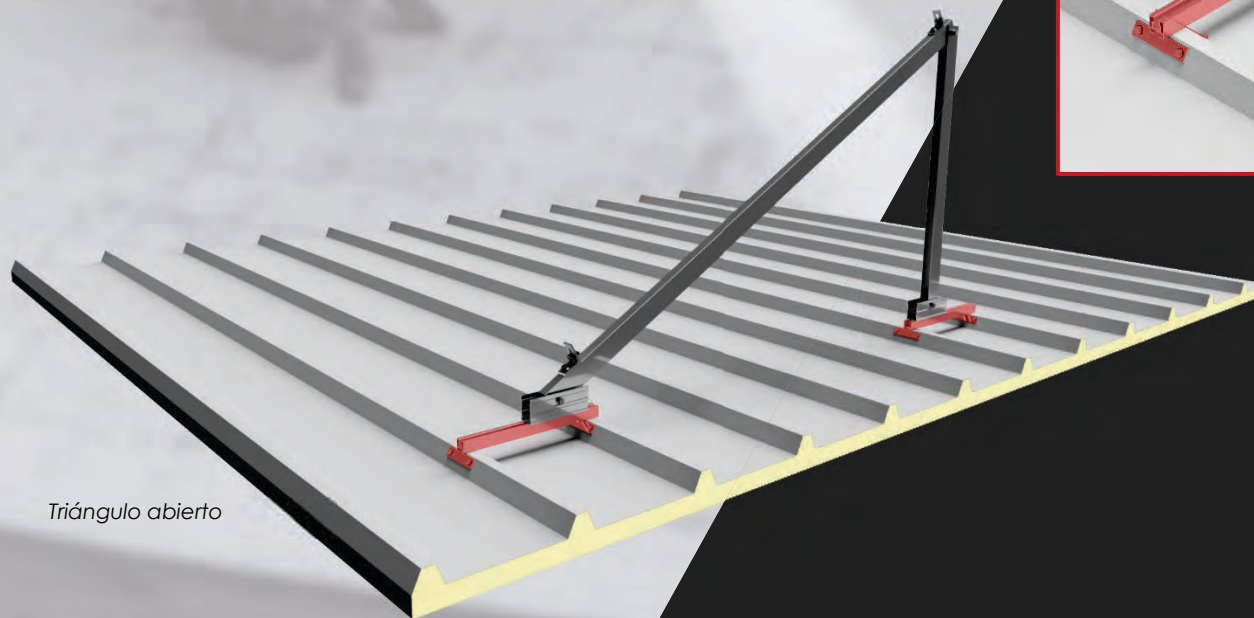
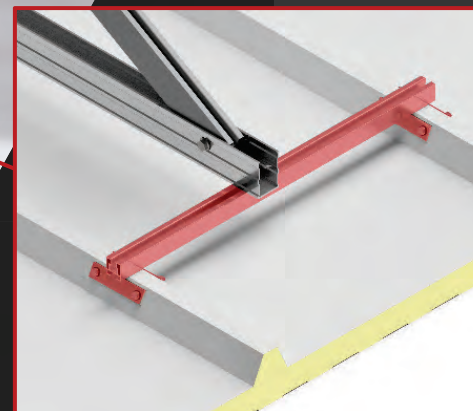
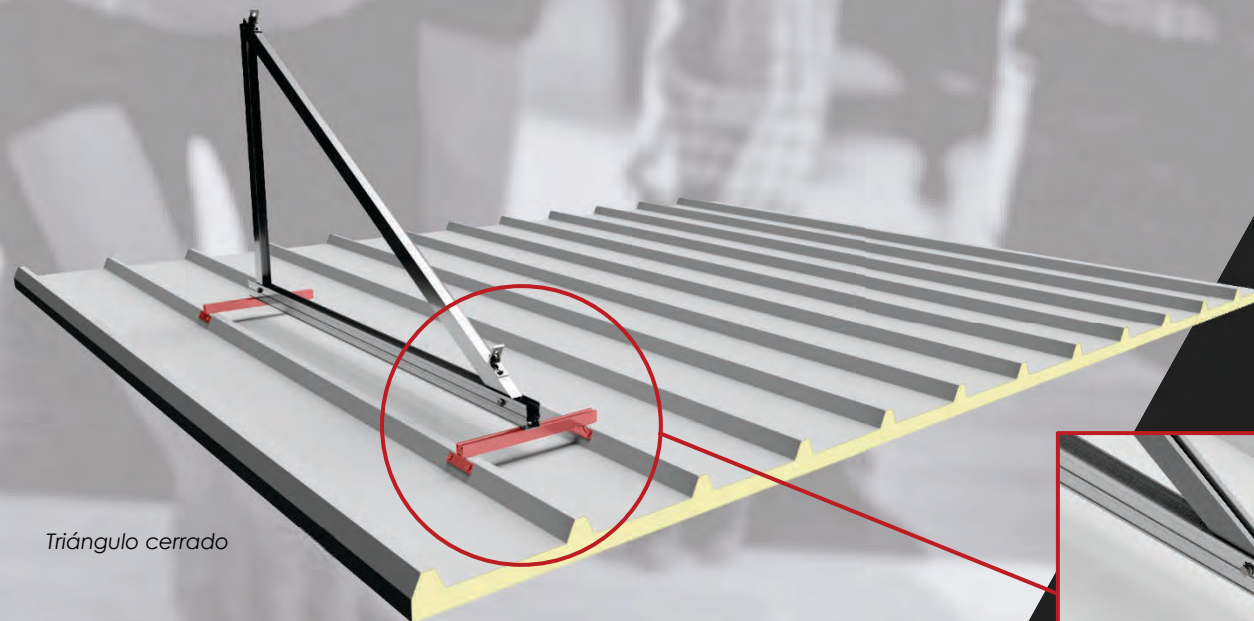
Accesorios  
Fijaciones  
Triángulos  
Perfiles  
Subestructuras  
...

Consulta formatos en catálogo de tarifas





# Perfiles para Subestructuras



S37



S38



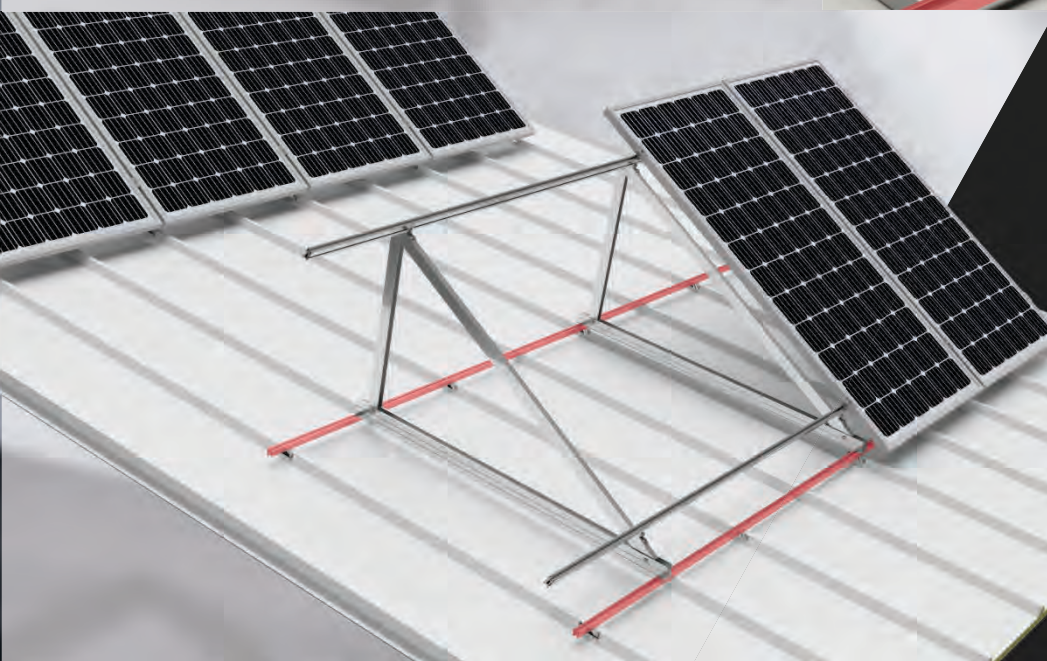
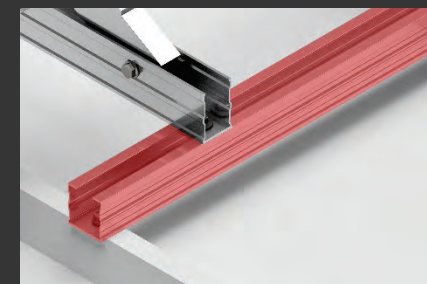
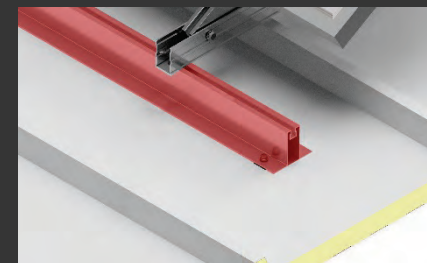
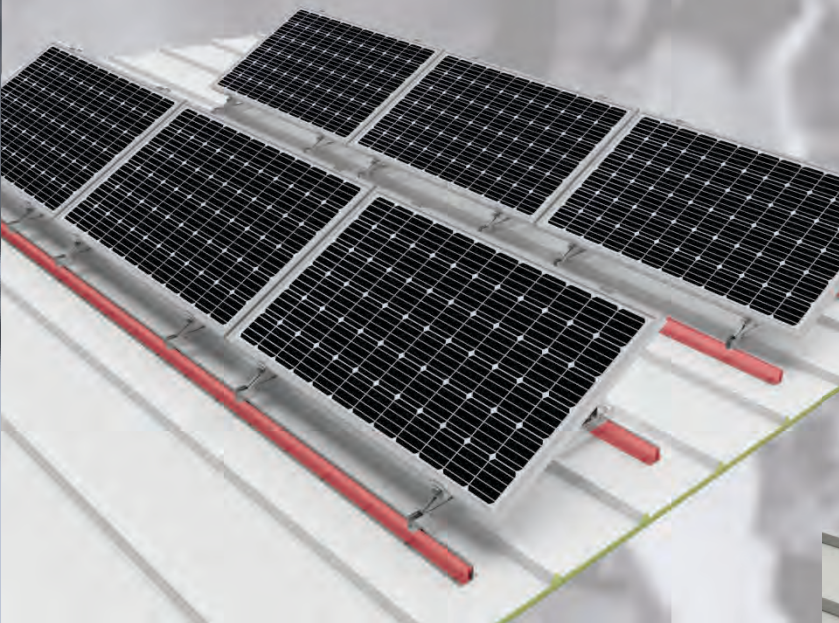
Anclaje directo a chapa con microrail

Consulta en catálogo de tarifas





# Perfiles para Subestructuras



Anclaje a chapa

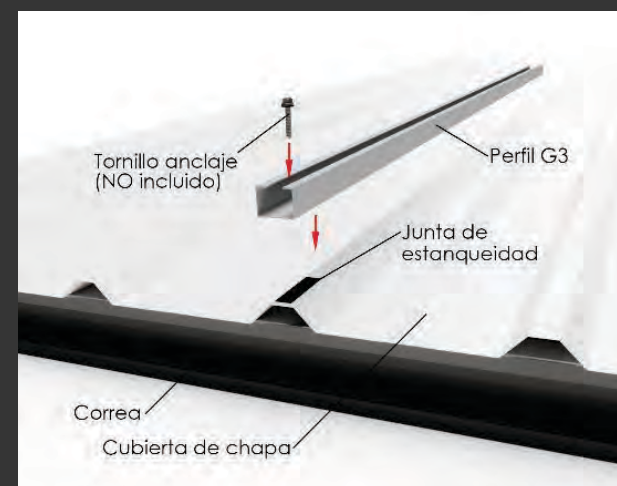


Consulta las soluciones en el catálogo de tarifas





# Perfiles para Subestructuras



## Anclaje a correas

Consulta las soluciones en el catálogo de tarifas





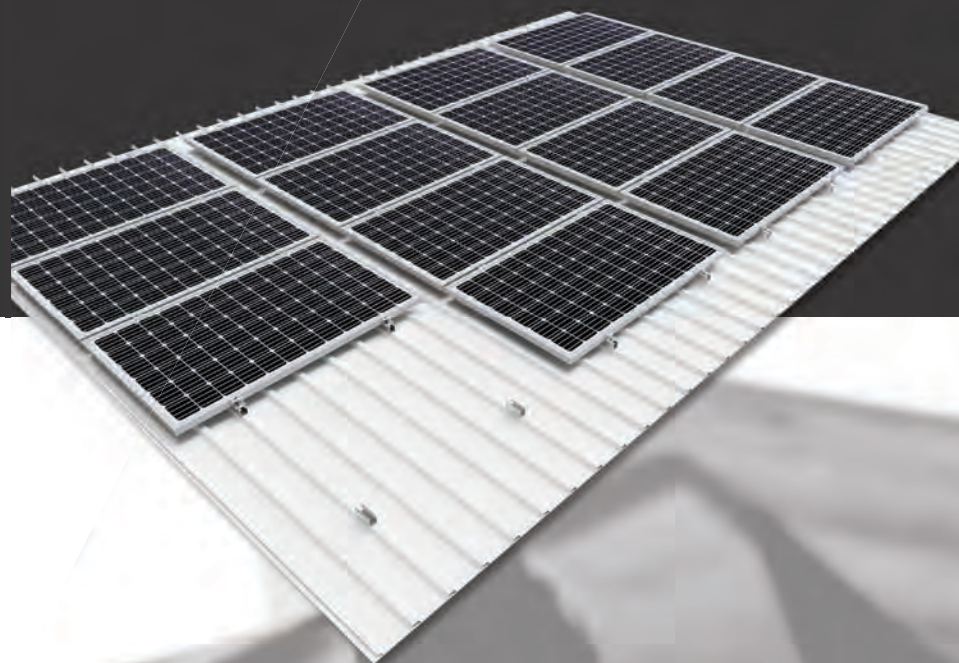


Para esos grandes proyectos, hemos desarrollado este formato tanto para instalaciones en coplanar como para inclinado. **Configura la instalación con todo lo necesario con este formato.**

Asegurando como siempre ofrecer la mejor solución y el mejor servicio.

# Soluciones para grandes proyectos

Coplanares



[Consulta formatos en catálogo de tarifas](#)







Para esos grandes proyectos, hemos desarrollado este formato tanto para instalaciones en coplanar como para inclinado. **Configura la instalación con todo lo necesario con este formato.**

Asegurando como siempre ofrecer la mejor solución y el mejor servicio.

# Soluciones para grandes proyectos

## Soportes Inclinaados



[Consulta formatos en catálogo de tarifas](#)







Menú  
principal